

# BETER DAN HET MENSELIJK OOG

## OPSTOPMACHINES MAKEN MENSELIJKE INBRENG GROTENDEELS OVERBODIG



Markus Weissenbrunner en Johannes Schachinger (Wintersteiger AG)

### "De automatisering van het vulproces heeft talrijke voordelen"

Als machine- en installatiebouwconcern heeft het Oostenrijkse Wintersteiger AG een wereldwijd leidende positie verworven in het leveren van innovatieve oplossingen voor klanten in technisch veeleisende nichemarkten. Het doet dit in vier divisies: Seedmech, Sports, Metals en Woodtech (o.a. parket, meubels en panelen).

Naast wereldmarktleider in de divisies Sports en Seedmech is het bedrijf ook de wereldwijde nummer één in Woodtech, de divisie die ons het meest interesseert. Onder de verzamelnaam 'World of Woodtech' vallen

vijf productgebieden voor de houtindustrie: precisiedun snij- en oppervlakteveredeling van hout, zelf ontwikkelde en geproduceerde zaagbladen, mobiele en stationaire zagerijtechnologie, automatiseringsoplossingen, alsmede zaagoplossingen voor een reeks materialen, waaronder lichtgewichtmaterialen.

### Voor klein en groot, over de hele wereld

Onder de talrijke houtbewerkingsmachines bevinden zich ultramoderne vulmachines voor de parketwereld, voor zowel kleine als zeer grote toepassingen. Meer specifiek gaat het om TRC-machines (kort voor Timber Repair & Cosmetics), voor half- en volautomatische reparatie van houtoppervlakken. We wisselen van gedachten met Markus Weissenbrunner en Johannes Schachinger, respectievelijk Head of Strategic Product Development Woodtech en Area Sales Manager Benelux Woodtech.

*"Na het voorreinigen van de knoesten en scheuren komt het vulwerk en daaronder vallen onze vulmachines, die in eerste instantie gericht zijn op de meubel- en paneel- en parketfabrikant, niet op de installateur", legt Markus Weissenbrunner uit. "Wij bieden daarbij twee soorten technologie aan: het vulproces met thermoplastisch en organisch vulmateriaal. Bij thermoplastische vulling worden thermoplastische polymeren in gesmolten toestand met maximale precisie en in de berekende hoeveelheid onder hoge druk in het houtdefect geïnjecteerd. Deze worden onmiddellijk afgekoeld door een koelplaat in dezelfde processtap, wat de verwerking mogelijk maakt. Voor de organische vulling werken wij met een speciaal voor machinaal gebruik ontwikkelde minerale en watergedragen ééncomponentenvuller. Het is geschikt voor alle gangbare verwerkingsmethoden en oppervlaktecoatings in de parketproductie. De tijd voor verdere verwerking is afhankelijk van de beschadigde oppervlakte en dus van de aangebrachte hoeveelheid vulstof. Deze toepassing wordt ook vaak gebruikt door parketproducenten die alleen natuurlijke grondstoffen in hun vloeren gebruiken."*

*"Ik wil hier nog aan toevoegen dat we ook een andere technologie hebben: de Woodpatch voor het repareren van defecten in hout met echt-hout-patches. Maar die is niet bedoeld voor de vloerenindustrie, eerder voor de panelenindustrie", vult Johannes Schachinger aan, die er in één adem op wijst dat nogal wat grote vloerenfabrikanten klant zijn van Wintersteiger: "In Nederland heb je bijvoorbeeld Venlo. Elders in Europa zijn er grote namen als Hamberger, Admonter, Bauwerk/Boen, Meisterwerke, Scheucher,... Buiten Europa is het Canadese Preverco een goede referentie."*

### TRC Easy en TRC Automatic

Eerder in de discussie gaven de sprekers aan dat Wintersteiger zich richt op zowel kleinere als grotere klanten. Hoe gaat men daar in de praktijk mee om?

Markus Weissenbrunner: *"Wij hebben een zeer breed en ook modulair productportfolio van TRC machines of systemen. TRC Easy omvat handbediende instapmachines die door klanten worden gekozen om houtreparaties van een constant hoge kwaliteit te garanderen. De automatische machines en systemen zijn onderverdeeld in verschillende producten, die met elkaar worden vergeleken op hun capaciteit, de gebruikte vulmateriaaltechnologie en de afmetingen van de onderdelen. Omdat wij veel moeite doen om de machines te diversifiëren en modulair op te bouwen, kunnen wij iedereen van dienst zijn, van zeer kleine tot zeer grote klanten. Het grote voordeel is*

*natuurlijk dat we onze machines/systemen kunnen aanpassen aan individuele eisen en ze zo optimaal kunnen integreren in het proces van de klant."*

Johannes Schachinger: "Interessant is ook dat je het vulmateriaal optimaal gebruikt. Je gebruikt nooit te veel of te weinig en bespaart dus geld. Een groot voordeel is de mogelijkheid om zelfs vloerdelen of toplagen op te vullen voordat ze op de platen worden gelijmd. Je vult de imperfecties vooraf en niet achteraf!"

Markus Weissenbrunner wil graag afsluiten met een nadere blik op de door Wintersteiger zelf ontwikkelde scanner. Hij legt uit hoe deze scanner, die de naam 'Faulty Spot Eye' meekreeg, beschadigde plekken detecteert, samen met de detectie van de exacte omvang en structuur van de beschadiging: "Faulty Spot Eye is een essentieel onderdeel van elk volledig geautomatiseerd TRC-systeem. Het heeft de nodige zichtbaarheid en garandeert een uiterst nauwkeurige detectie van alle soorten defecten. Het werkt snel en accuraat in 2D en 3D modus en evalueert beelden in milliseconden. De reparatie-eenheden benaderen vervolgens de gedetecteerde beschadigde zones en vullen ze met hoge snelheid op. Alleen de beschadigde zone wordt met de vereiste hoeveelheid vulmateriaal aangepakt."

#### **TRC Preclean**

Gevraagd naar recente ontwikkelingen, verwijst de heer Weissenbrunner onmiddellijk naar TRC PreClean, dat de voorreiniging van houtscheuren en -fouten automatiseert.

"Deze modulaire machine is vooral interessant om de arbeidskosten te verlagen. Tot voor kort moesten onbewerkte vloerdelen handmatig worden voorgereinigd voordat gebreken werden hersteld. Dat is nu niet langer het geval, want TRC Preclean werkt met behulp van een zelf ontwikkelde scanner die gebreken scant. Vervolgens evalueert het de gegevens en verwerkt het deze gebieden, zodat het eindresultaat er natuurlijk uitziet."

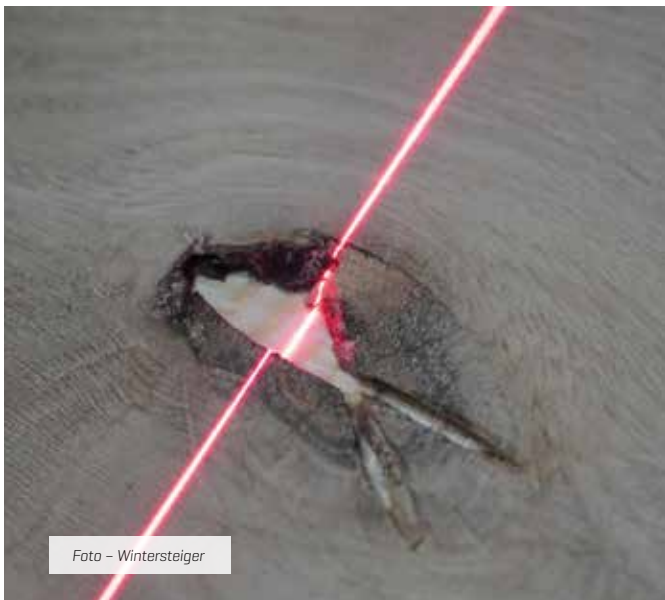


Foto - Wintersteiger

## Focus op de behandeling van gebreken & oppervlakken

### TRC-herstelling van het houtoppervlak

Het Engelse letterwoord TRC staat voor 'reparatie van het houtoppervlak' van de hoogste kwaliteit, met een groot potentieel voor tijd- en materiaalbesparing. Het voorreinigen, corrigeren en afwerken van houten oppervlakken kan volledig worden geautomatiseerd dankzij de **TRC Preclean**, **TRC 1500** en **TRC Manufactory**.

Of het nu automatisch of halfautomatisch is, **WINTERSTEIGER** heeft de juiste oplossing voor het herstellen van beschadigde plaatsen binnen handbereik!

Meer informatie op:  
[www.wintersteiger.com/trc](http://www.wintersteiger.com/trc)



*Houten vloerdelen zijn zelden of nooit perfect. Dan heb je twee keuzes: ofwel aanvaard je die onvolkomenheden gewoon, ofwel werk je die imperfecties weg. Wordt er voor het laatste geopteerd, dan kom je onder meer terecht bij opstopmachines. Parketfabrikanten gebruiken die heel dikwijls in hun productielijnen om er de noesten of barsten in hout mee weg te werken.*

Zoals ook in de getuigenis van Wintersteiger duidelijk is, zijn dergelijke machines behoorlijk populair. Opstopmachines worden heel dikwijls ingeschakeld in volledige productielijnen, waarbij er gegaan wordt van de 'brute' plank tot en met het verpakken van de elementen en het klaarmaken voor verzending.

Hierbij is de tendens dat ze zoveel mogelijk manueel werk overbodig maken. Dat begint al bij het bekijken van de ruwe planken. Die worden gescand met steeds perfecter wordende sensoren en camera's, waarna de software gaat berekenen waar er speciale houtvulpasta nodig is en hoeveel. Dit scannen is tegenwoordiger nauwkeuriger dan een menselijk oog dat kan, zeker omdat ook letterlijk onzichtbare tekortkomingen in het hout aangetoond worden. Het opvullen van de 'gaten' gebeurt met diverse methodes, maar centraal daarbij staat wel dat fabrikanten streven naar de hoogst mogelijke productiecapaciteit met een minimum aan operatoren, in combinatie met een zo groot mogelijk milieubewustzijn.

### Milieubewustzijn

Hoe het opstoppen precies verloopt, is een lang verhaal, maar samengevat kun je stellen dat de machine op de vooraf vastgelegde plaatsen de onvolkomenheden injecteert met houtvulpasta. Dat injecteren gebeurt onder druk, waarbij de software vooraf precies heeft uitgerekend hoeveel druk er nodig is en hoeveel pasta. Dat laatste leidt tot een enorm voordeel in vergelijking met manueel opstoppen. Omdat vooraf geweten is hoeveel er exact nodig is, wordt overschot vermeden. Laat net dat één van de voorwaarden zijn om zo milieubewust mogelijk te ondernemen...



Foto – Wintersteiger