





Il germe della nuova crescita è nella terra.

La ricerca agricola è soggetta ad una rapidissima trasformazione. L'erosione del terreno, la crescita globale della popolazione, le fonti biologiche d'energia e le trasformazioni climatiche sono sfide del futuro che richiedono delle risposte.

WINTERSTEIGER mette la sua offerta integrata a disposizione della moderna sperimentazione in campo aperto aprendo ogni possibilità alla ricerca, alla coltivazione, all'analisi e alla moltiplicazione ai massimi livelli di qualsiasi coltura agricola comprese quelle speciali.

Il successo complessivo della sperimentazione meccanizzata in campo aperto è dato dall'ottima qualità dei prodotti in tutto il processo di coltivazione. Per questo motivo nel presente dépliant troverete un'intera gamma d'apparecchiature per le attività di preparazione in laboratorio, ognuna delle quali corrisponde singolarmente al livello qualitativo notoriamente elevato proposto dalla WINTERSTEIGER.



Indice:

LD 350 Trebbiatrice a postazione fissa	4
LD 180 Trebbiatrice per spighe da laboratorio	7
Hege 16 Trebbiatrice per spighe da laboratorio	8
LS 230 Diraspatore per mais da laboratorio	9
Hege 11 Conciatrice ad umido	10
Hege 14 Conciatrice ad umido	12
Hege 12 Conciatrice ad umido	13
Hege 44 Trinciaforaggi da laboratorio	14
Hege 6 Campionatore	15
Hege 7 Campionatore	15
Servizio post-vendita	16
WINTERSTEIGER SEEDMECH	17
WINTERSTEIGER Worldwide	19



LD 350 Trebbiatrice a postazione fissa

La WINTERSTEIGER LD 350 è una trebbiatrice a postazione fissa per piante singole, fasci di spighe e parcelle a fusto ed è adatta per la trebbiatura di semi molto piccoli di verdure oppure cereali e anche semi grandi.

La LD 350 è adatta ad eseguire lavori di trebbiatura, separazione e pulitura di cereali, legumi, semi di verdura, trifoglio, erba, riso ecc. senza rompere, disperdere né mescolare i semi.

Principio di funzionamento.

- I fasci di spighe vengono immessi nell'unità di trebbiatura mediante l'imbocco
- La regolazione variabile della ventilazione consente di ottenere la massima purezza del raccolto
- La pula e la paglia vengono convogliate nell'apposito sacco, i semi e le parti piccole degli steli in due contenitori separati
- Le regolazioni variabili della velocità del battitore, 18 diversi contro battitori e le barre "sbarbatici" e "battenti" garantiscono semplicità d'adattamento ai diversi tipi di coltura



Alimentazione



Sostituzione del contro battitore

Alimentazione

18 diversi contro battitori per risultati ottimali:

1 x 3 mm	Per semi di dimensione particolarmente ridotta, come ad es. il trifoglio, l'erba, i semi di fiori (cavolo, crescione, veccia ecc.) - purchè di dimensioni inferiori a 1 mm
1,5 x 4,5 mm	Per semi piccoli, come ad es. il trifoglio, l'erba, i semi di fiori (insalata belga, insalata, crescione, veccia ecc.) - purchè di dimensioni inferiori a 1,5 mm
2 x 6 mm	Per trifoglio, erba, semi di fiori e piccoli semi di verdure (porro, cavolfiore, insalata belga, crescione, veccia ecc.) - purchè di dimensioni inferiori a 2 mm
2,5 x 7,5 mm	Per trifoglio, erba, colza, semi di fiori e semi piccoli di verdure (cavolo rosso, cavolo cappuccio, carota, cipolla, finocchio, broccolo ecc.) - purchè di dimensioni inferiori a 2,5 mm
3 x 9 mm	Per trifoglio, erba, colza, semi di fiori e semi piccoli di verdure (cavolo, cipolla, finocchio, broccolo, rafano, crescione ecc.) - purchè di dimensioni inferiori a 3 mm
4,5 x 13,5 mm	Per trifoglio, erba, semi di fiori, semi piccoli di verdure, cereali, colture speciali (rafano, frumento, miglio, sorgo ecc.) e tutti i tipi di seme di dimensione inferiore a 4,5 mm
5 x 15 mm	Per i tipi di cereali di dimensione intermedia (frumento, avena, sorgo ecc.) e tutti i tipi di seme di dimensione inferiore a 5 mm
6 x 18 mm	Per i cereali a chicchi grandi (avena, segale ecc.) e tutti i tipi di seme di dimensione inferiore ai 6 mm
3 x 3 mm	Per i semi di forma tonda o arrotondata, come ad es. i semi di verdura e le colture speciali (cavolo rosso, cavolo cappuccio, porro, cipolla, broccolo ecc.) - purchè di dimensione inferiore a 3 mm
4 x 4 mm	Per i semi di forma tonda o arrotondata (rafano, spinaci ecc.) - purchè di dimensione inferiore a 4 mm
5 x 5 mm	Per i semi di forma tonda o arrotondata (barbabietole da zucchero ecc.) - purchè di dimensione inferiore a 5 mm
6 x 6 mm	Per i semi di forma tonda o arrotondata (barbabietola da zucchero, veccia), eventualmente anche cereali (orzo, riso ecc.) - purchè di dimensione inferiore a 6 mm
8 x 8 mm	Per i semi di forma tonda o arrotondata (piselli, ceci, veccia ecc.) - purchè di dimensione inferiore a 8 mm
10 x 10 mm	Per i semi di forma tonda o arrotondata (piselli, ceci, fagioli, lupino ecc.), eventualmente anche tipi di seme più lungo come ad es. i cereali - purchè di dimensione inferiore a 10 mm
12 x 12 mm	Per i semi di forma tonda o arrotondata (piselli, ceci, fagioli, chicchi di soia, lupino ecc.), eventualmente anche tipi di seme più lungo come ad es. i cereali - purchè di dimensione inferiore a 12 mm
15 x 15 mm	Per varietà a chicchi grossi come i piselli, i ceci, i fagioli, i chicchi di soia ecc., purchè di dimensione inferiore a 15 mm
18 x 18 mm	Per varietà a chicchi particolarmente grossi come i piselli, i ceci ecc., purchè di dimensione inferiore a 18 mm
20 x 20 mm	Per varietà a chicchi grandissimi come i fagioli grossi - purchè di dimensione inferiore a 20 mm
Sistema di trebbiatura spinato per il riso	Per il riso

Sono disponibili come optional anche le barre sbarbatrici.

Optional.

Sono disponibili le seguenti versioni mobili della WINTERSTEIGER LD 350:



Due ruote



Rimorchio ad un asse con luce



Quattro ruote

Dati tecnici

Motore elettrico trifase	3 x 208-240 V, 50/60 Hz, 2,3 kW 3 x 360-415 V, 50/60 Hz, 2,3 kW
Motore a corrente alternat a	1 x 208-230 V, 60 Hz, 2,3 kW
Battitore	300 – 1400 g/min variabile
Dimensioni	
Misure	Lunghezza: 1850 mm Larghezza: 720 - 1000 mm Altezza: 1700 mm
Peso	Ca. 230 kg
Opzioni	
Motore a benzina	2,9 kW (4 PS), 169 ccm
Motore diesel	3,5 kW (5 PS), 230 ccm
Ruote	Con 2 route Con 4 route (Ø 100 mm o Ø 260 mm)
Rimorchio	Rimorchio ad un asse senza freno con gancio sferico per trazione semplice e illuminazione

Con riserva di modifiche tecniche.



LD 180 Trebbiatrice per spighe da laboratorio

La WINTERSTEIGER LD 180 è una trebbiatrice per spighe di cereali, piselli, erba e sementi piccole. La razionale disposizione degli elementi trebbianti e pulenti e la possibilità di visionare il lavoro mediante il pannello trasparente garantiscono un controllo accurato della trebbiatura.

Principio di funzionamento.

- Le spighe singole o i fasci di spighe possono essere introdotti fino ad una lunghezza di 18 cm nel battitore, oppure se di lunghezza maggiore la paglia va ritirata dall'imbocco
- L'apertura del coperchio sul fondo della camera di battitura e lo svuotamento della bacinella di raccolta dei semi avviene mediante pedale
- La regolazione continua della ventilazione consente di ottenere la massima purezza del raccolto
- La regolazione in continuo della velocità del battitore garantisce semplicità d'adattamento ai diversi tipi di coltura
- L'aspirazione della pula e dei residui dei gambi viene effettuata dalla ventilazione, che la raccoglie in un sacco



Alimentazione



Dati tecnici

Motore a corrente alternat a	1 x 220-230 V, 50 Hz, 0,75 kW 1 x 110 V, 60 Hz, 0,75 kW
Battitore	560 – 1400 g/min variabile
Ventilatore	1720 g/min
Dimensioni	
Misure	Lunghezza: 750 mm Larghezza: 450 - 750 mm Altezza: 1100 mm
Peso	Ca. 60 kg
Opzioni	
Motore a benzina	Raffreddamento ad aria con starter manuale
Ruote	2 ruote in gomma e maniglia di trasporto

Con riserva di modifiche tecniche.

Hege 16 Trebbiatrice per spighe da laboratorio

La Hege 16 è una trebbiatrice per spighe di cereali, piselli, erba e semi piccoli con dispositivo opzionale di riempimento dei caricatori a celle. La razionale disposizione degli elementi trebbianti e pulenti e la possibilità di visionare il lavoro mediante il pannello trasparente garantiscono un controllo accurato della trebbiatura.

Principio di funzionamento.

- La valida tecnologia di trebbiatura della Hege 16 garantisce una trebbiatura rapida e delicata
- Il prodotto viene pulito mediante un sistema di ventilazione e raccolto in un contenitore o nel caricatore a celle
- La regolazione variabile della velocità del battitore, la regolazione centrale del contro battitore, i diversi contro battitori e le barre "sbarbatici" e di "battitura" garantiscono semplicità d'adattamento ai diversi tipi di coltura
- La regolazione continua della ventilazione consente di ottenere la massima purezza del raccolto



Alimentazione



Opzione: Dispositivo di riempimento dei caricatori a celle



Dati tecnici

Motore elettrico trifase	3 x 400 V, 50 Hz, 1,1 kW
Motore a corrente alternat a	1 x 220-230 V, 50 Hz, 0,75 kW
Battitore	430 – 2400 g/min variabile
Dimensioni	
Misure	Lunghezza: 950 mm Larghezza: 600 mm Altezza: 1200 mm
Peso	Ca. 95 kg

Con riserva di modifiche tecniche.

LS 230 Diraspatore per mais da laboratorio

Il diraspatore per mais da laboratorio WINTERSTEIGER LS 230 è adatto alla trebbiatura delicata e completa del mais a granella.

Principio di funzionamento.

- Le pannocchie di mais vengono introdotte singolarmente mediante una tramoggia, trasportate ad un cono provvisto di denti che staccano i chicchi in modo particolarmente delicato
- La guida a molle consente la sgranatura completa delle pannocchie di dimensione molto piccola o grande
- La granella passa attraverso un setaccio in una bacinella, mentre i mannelli cadono dalla macchina in un raccoglitore



Alimentazione



Raccoglitore e bacinella per i chicchi



Dati tecnici

Motore elettrico trifase	3 x 380-415 V, 50 Hz, 0,9 kW		
Dimensioni			
Misure	Lunghezza:	1000 mm	
	Larghezza:	580 mm	
	Altezza:	1200 mm	
Peso	Ca. 150 kg		

Con riserva di modifiche tecniche.

Hege 11 Conciatrice ad umido

La conciatrice ad umido Hege 11 consente di utilizzare tre diverse bacinelle per trattare quantità diverse di sementi (20 - 3000 g).

Principio di funzionamento.

Le sementi all'interno della vasca vengono spinte dalla forza centrifuga verso la parete esterna e il disco di centrifuga distribuisce uniformemente la concia sulle sementi.

Il dosaggio avviene mediante:

- Distributori per la concia con prodotto unico
- Dosatori a punte intercambiabili per tipi diversi di concia

L'azionamento avviene mediante motore elettrico.

Caratteristiche di rendimento.

- Contenitore per concia facile da sostituire per quantità diverse
- Adatto a tutti i tipi di seme
- Il dosaggio preciso della concia garantisce una qualità uniforme ed elevata della concia dei singoli semi (anche in piccole quantità)
- Conservazione della capacità germinativa grazie alla delicatezza del trattamento
- Svuotamento semplice e senza depositi nella bacinella per la concia
- Opzione: Dispositivo di pulizia totale della bacinella per la concia mediante ventilazione



Distributore con contenitore in vetro marrone



Dosatori



Bacinella per la concia piccola - media - grande



Opzione: Dispositivo pneumatico di eliminazione dei residui



Dati tecnici

Quantità di semi/ Bacinella per la concia	Piccolo	1 l per 20 – 100 g di sementi
	Medio	7 l per 80 – 1000 g di sementi
	Grande	14,5 l per 500 – 3000 g di sementi
Svuotamento	Manuale mediante leva a mano	
Motore a corrente alternat a	1 x 208-230 V, 50/60 Hz	
	1 x 110 V, 60 Hz	
Dimensioni		
Misure	Lunghezza:	700 mm
	Larghezza:	550 mm
	Altezza:	1300 mm
Peso	Ca. 60 kg	

Con riserva di modifiche tecniche.

Hege 14 Conciatrice ad umido

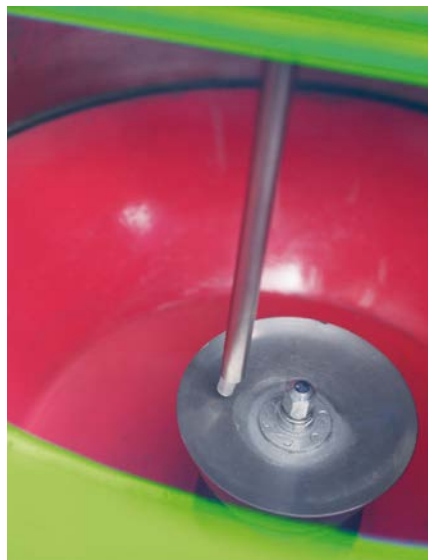
La conciatrice ad umido Hege 14 è particolarmente adatta per la concia a lotti e la ricopertura di grandi quantità di sementi in lotti (fino a 10 kg).

Principio di funzionamento.

La forza centrifuga spinge le sementi contro la parete esterna. Il conciante viene distribuito uniformemente sulle sementi mediante la pompa di dosaggio e il disco di centrifuga.



Pompa di dosaggio



Disco di centrifuga

Caratteristiche di rendimento.

- Adatta a tutti i tipi di sementi
- Il dosaggio preciso della concia garantisce una qualità uniforme ed elevata della concia nelle singole sementi (anche in piccole quantità)
- Rendimento elevato con tempi brevi di miscelatura (1 – 3 lotti al minuto)
- Conservazione della capacità germinativa grazie alla delicatezza del trattamento
- Svuotamento semplice e senza depositi del contenitore per la concia
- Nessun ciclo di pulizia quando si cambia il tipo di semente



Dati tecnici

Quantità di sementi	Fino a circa 10 kg (a seconda del tipo di semente)		
Svuotamento	Ventola di svuotamento ad azionamento pneumatico		
Motore elettrico trifase	3 x 208-240 V, 50/60 Hz 3 x 360-415 V, 50/60 Hz		
Motore a corrente alternat a	1 x 110 V, 60 Hz		
Dimensioni			
Misure	Lunghezza:	800 mm	
	Larghezza:	800 mm	
	Altezza:	1300 mm	
Peso	Ca. 135 kg		

Con riserva di modifiche tecniche.

Hege 12 Conciatrice ad umido

La conciatrice ad umido HEGE 12 consente di trattare le sementi nei caricatori a celle. Questi possono essere utilizzati solo per piccole quantità.

Principio di funzionamento.

La slitta viene fatta sfilare sopra il caricatore a celle ed i semi vengono movimentati mediante la ventilazione. Un dosatore distribuisce la quantità di concia predeterminata sulle sementi in movimento. Il dosaggio avviene attraverso un distributore da 0,5 l, con quantità regolabile da 200 a 2000 ml.

Caratteristiche di rendimento.

- Il dosaggio preciso della concia e l'intensa movimentazione delle sementi garantiscono una qualità costantemente elevata della concia
- Semplicità d'utilizzo
- Elevato rendimento: 10 caricatori da 12 camere in circa 45 secondi
- Regolazione estremamente precisa della quantità di concia utilizzata



Dati tecnici

Apparecchio base	■ Dispositivo di concia con dosatore e ugelli ad aria incorporati
	■ 2 piani per magazzino per il fissaggio e il trasporto dei magazzini a camera
Dimensioni	
Misure	Lunghezza: 115 mm Larghezza: 400 mm Altezza: 400 mm
Peso	Ca. 16 kg

Con riserva di modifiche tecniche.

Hege 44 Trinciaforaggi da laboratorio

Per la trinciatura di vegetali per l'alimentazione animale in fase di sperimentazione come ad es. Per tutti i tipi di trifoglio ed erba, erba medica, mais da silos e piante da coltivazione intermedia.

Principio di funzionamento.

Il campione di pianta viene immesso sul nastro trasportatore. Spingendo verso il basso la staffa del rullo pressore vengono attivati i componenti d'alimentazione e il campione viene trasportato nel trinciatore con ruota a disco. Il rullo pressore rimane abbassato fino alla completa trinciatura di tutto il campione. Per eliminare il materiale trinciato basta semplicemente estrarre il contenitore di raccolta.

Caratteristiche di rendimento.

- Alimentazione continua del materiale da trinciare mediante nastro alimentatore, rullo pressore e due rulli d'entrata
- Il rullo d'entrata ammortizzato posto in alto è oscillante, s'adatta automaticamente alla quantità del campione introdotto e precomprime il materiale da trinciare
- La ruota a disco con tre speciali lame rivestite garantisce la massima qualità del materiale trinciato
- Lunghezza regolabile del materiale trinciato mediante regolazione in continuo della velocità del nastro d'alimentazione
- Contenitore di raccolta per il materiale trinciato
- Autopulente
- Opzione: Dispositivo affilalame



Dati tecnici

Motore a corrente alternat a	1 x 208-240 V, 50/60 Hz 1 x 110 V, 60 Hz
Capacità del contenitore di raccolta	circa 20 litri
Dimensioni	
Misure	Lunghezza: 800 mm Larghezza: 600 mm Altezza: 1050 mm
Peso	Ca. 130 kg

Con riserva di modifiche tecniche.

Hege 6 Campionatore

Per la campionatura di sementi in sacchetti o contenitori.

Principio di funzionamento.

- Al sollevamento della tramoggia i semi cadono in un distributore conico a più camere suddividendo uniformemente le frazioni riempiendo sacchetti o ciotole
- Procedimento indiretto: 2 – 3 – 4 – 5 – 6 frazioni, ciascuna delle quali è data da due dosaggi successivi. Quest'operazione serve per la suddivisione precisa della quantità di semi
- Procedimento diretto: 4 – 6 – 7 – 8 – 10 – 12 frazioni. In questo caso un dosaggio corrisponde ad una frazione. Sono disponibili diversi distributori in base alla frazioni desiderate

Caratteristiche di rendimento.

- Suddivisione in frazioni uguali in pochi secondi di una quantità di sementi precedentemente pesata
- Metodo rapido ed economico per la preparazione delle sementi
- Opzione: Tramogge con diametri diversi Ø 30 – 50 – 75 mm



Hege 7 Campionatore

Per la suddivisione delle sementi nei caricatori a celle.

Principio di funzionamento.

Al sollevamento della tramoggia i semi cadono in un distributore conico a più camere realizzando una suddivisione uniforme delle frazioni in due parti e il successivamente avviene il riempimento dei caricatori a 4 o 6 celle.

Caratteristiche di rendimento.

- Suddivisione in pochi secondi in frazioni uniformi di una quantità di sementi precedentemente pesata
- Metodo rapido ed economico per la preparazione delle sementi
- Opzione: Tramogge con diametri diversi Ø 30 – 50 – 75 mm



Assistenza post-vendita WINTERSTEIGER. La fornitura è l'inizio di un percorso comune.

La qualità di un investimento viene valutata molti anni dopo la fornitura.

Per questo WINTERSTEIGER ha creato un servizio di assistenza post-vendita esteso a livello mondiale.

Messa in funzione e formazione

WINTERSTEIGER garantisce entrambi i servizi tramite la collaborazione dei propri esperti a livello mondiale e naturalmente presso il cliente.

Manutenzione proattiva

La manutenzione e la sostituzione preventiva di parti usurabili predefinite ad intervalli prestabiliti eliminano i problemi prima che insorgano. Per esempio mentre i nostri clienti sono in ferie, in modo tale da contenere il più possibile i costi di manutenzione.

Servizio di pronto intervento Help Desk

Con questo servizio sottolineiamo le nostre elevate esigenze in termini di assistenza per i nostri partner a livello mondiale. Questo garantisce un supporto di prim'ordine anche al di fuori degli orari di servizio.

Un team di assistenza clienti capace

Un ampio team di tecnici specializzati nell'assistenza si occupa dei seguenti ambiti:

- Installazione e messa in funzione
- Corsi di formazione
- Manutenzioni preventive
- Interventi di trasformazione
- Interventi di modifica
- Rimedio dei guasti
- Riparazioni
- Assistenza
- Rapida fornitura dei ricambi

Servizi di consulenza

- Consulenza di esperti per l'equipaggiamento tecnico dei sistemi sperimentali
- Partecipazione a simposi internazionali su semina e coltivazione
- Messa in contatto con esperti
- Consulenza di agronomi per la definizione e la realizzazione di progetti e/o trasferimento di tecnologia



Addestramento e corsi di formazione intensivi

WINTERSTEIGER organizza regolarmente corsi di formazione e di addestramento per il personale, direttamente presso il cliente oppure nella sede centrale in Austria o nelle nostre filiali sparse nel mondo. Questi corsi costituiscono la base per un uso della macchina corretto e senza problemi. Ciò contribuisce a prevenire i tempi d'inattività e a ridurre i costi. Sia i tecnici del servizio d'assistenza WINTERSTEIGER, sia quelli delle filiali vengono costantemente aggiornati ed informati circa i nuovi sviluppi.

Chi semina raccoglie. Con WINTERSTEIGER.

WINTERSTEIGER azienda numero leader nella tecnologia delle prove in campo, occupa un posto di prestigio in una nicchia destinata ad acquistare, in futuro, sempre maggiore importanza. L'affascinante sfida nella tecnica agricola delle prove in campo consiste nel contribuire con sviluppi innovativi alla sostenibilità dell'approvvigionamento energetico ed alimentare globale.

WINTERSTEIGER offre soluzioni complete per l'intero processo di coltivazione della semina. Seguendo il concetto "One-Stop-Shop" di WINTERSTEIGER, il cliente ha tutto a portata di mano. In qualità di esperto di applicazioni, WINTERSTEIGER convince con il suo know-how dei processi e i suoi servizi proattivi lungo tutta la catena del valore.

La gamma di prodotti comprende le mietitrebbie parcellari, le mietitrebbie per moltiplicazioni e per parcelle di grandi dimensioni, le raccogliatrici parcellari di foraggi, le seminatrici parcellari, le soluzioni software per la gestione dei dati, i dispositivi per la valutazione, la concimazione e la protezione delle piante ed altre attrezzature da laboratorio.



Quale fornitore completo nel settore della sperimentazione agricola, WINTERSTEIGER è un partner forte per i clienti di svariati settori:

- Università e centri di ricerca nel settore agricolo
- Ministeri dell'agricoltura e relativi settori per la coltivazione di piante
- Istituti nazionali ed internazionali per progetti di sviluppo
- Aziende nazionali ed internazionali operanti nei settori coltivazione e protezione delle piante
- Aziende di servizi che eseguono le prove per gli istituti di ricerca

I semi di prima qualità
meritano un raccolto accurato.



WINTERSTEIGER. A Global Player.

WINTERSTEIGER AG è un produttore di macchinari e impianti attivo a livello mondiale che, a partire dalla sua fondazione nel 1953, ha conquistato una posizione di leadership nella fornitura di soluzioni innovative per i clienti in mercati di nicchia tecnologicamente avanzati. I settori di attività del Gruppo comprendono:

■ SEEDMECH

- Soluzioni globali per la coltivazione e la ricerca sulle piante

■ SPORTS

- Fornitore globale di soluzioni per il noleggio e la manutenzione di prodotti per lo sport
- Sistemi per l'asciugatura igienica di articoli sportivi e abbigliamento da lavoro
- Soluzioni individuali disponibili

■ WOODTECH

- Soluzioni di processo per il taglio sottile di precisione del legno, la riparazione e la cosmesi del legno
- Lame per seghe per il taglio di legno, prodotti alimentari e metallo
- Macchine per segherie mobili e fisse
- Impianti e soluzioni di automazione

■ METALS

- Macchine e impianti per la spianatura



Centrale di Ried in Innkreis, Austria Superiore

Il successo inizia con la decisione giusta.
Al momento giusto! Noi siamo a sua disposizione!



 **WINTERSTEIGER**
Worldwide No.1
in field research equipment.

Centrale:

Austria: WINTERSTEIGER AG, 4910 Ried, Austria,
Dimmelstrasse 9, Tel.: +43 7752 919-0, Fax: +43 7752 919-57,
seedmech@wintersteiger.at

Gruppo internazionale:

Brasile: WINTERSTEIGER South América Comercio de
Maquinas Ltda., Rua dos Cisnes 348, CEP: 88137-300, Palhoça,
SC – Brasilien, Tel./Fax: +55 48 3344 1135,
office@wintersteiger.com.br

Canada: WINTERSTEIGER Inc., 851-57 Street East,
Saskatoon, SK S7K-5Z2, Tel.: +1 855 216-6537,
Fax: +1 306 343 8278, mailbox@wintersteiger.com

Cina: WINTERSTEIGER China Co. Ltd., RM305, Lunyang
Mansion, No.6 Beisanhuan Middle Road, Xicheng District,
100011 Beijing, Tel.: +86 10 6205 6807, Fax: +86 10 6205 2007,
office@wintersteiger.com.cn

Germania: WINTERSTEIGER AG, 4910 Ried, Austria,
Dimmelstrasse 9, Tel.: +49 2927 1241, seedmech@wintersteiger.at

Gran Bretagna: TRIALS Equipment (UK) Ltd,
CM7 4EH Wethersfield, Hudson's Hill, Hedingham Road,
Tel.: +44 (0) 1371 850793, sales@trialseq.co.uk

Francia: SKID WINTERSTEIGER S.A.S., 93 Avenue de la Paix,
F-41700 Contres, Tel.: +33 254 790 633, Fax: +33 254 790 744,
alphonse.pascal@wintersteiger.com

Italia: WINTERSTEIGER Italia s.r.l., Strada Ninz, 82,
I-39036 La Villa in Badia (BZ), Tel.: +39 0471 844 186,
Fax: +39 0471 188 1664, info@wintersteiger.it

Russia: ООО „WINTERSTEIGER“, Krzhizhanovskiy Str. 14,
Build. 3, 117218 Moscow, Tel.: +7 495 645 84 91,
Fax: +7 495 645 84 92, office@wintersteiger.ru

Stati Uniti: WINTERSTEIGER Inc., 4705 Amelia Earhart Drive,
Salt Lake City, UT 84116-2876, Tel.: +1 801 355 6550,
Fax: +1 801 355 6541, mailbox@wintersteiger.com

Rappresentanze generali:

Algeria, Argentina, Australia, Belgio, Bolivia, Bulgaria, Cechia, Cile, Colombia, Corea, Danimarca, Ecuador, Egitto, Giappone, Gran Bretagna, Grecia, India, Iran, Irlanda, Kazakistan, Marocco, Messico, Norvegia, Nuova Zelanda, Paesi Bassi, Polonia, Romania, Siria, Slovacchia, Spagna, Sudafrica, Svezia, Tunisia, Turchia, Ucraina, Ungheria, Uruguay, Venezuela. I dati di contatto dei nostri rappresentanti sono reperibili all'indirizzo www.wintersteiger.com/seedmech.