





В добром семени источник процветания!

Значение исследований в области селекции и семеноводстве сельскохозяйственных культур в последнее время кардинально возросло. Эрозия почв, глобальный рост численности населения, биоэнергетика и изменение климата – вот с чем придется столкнуться нашим потомкам. Именно они ожидают от нас ответа на эти вопросы.

Одним из таких ответов является комплекс машин и технических решений компании «WINTERSTEIGER» для механизации селекционно-семеноводческих процессов, благодаря чему научные изыскания, селекция, семеноводство, поддерживающая селекция и сортоиспытание как сельскохозяйственных, так и специальных культур могут проводиться на самом высоком уровне.

Абсолютный успех механизированных методик полевых исследований зависит от оптимального выбора машин, вовлеченных в полный цикл селекции сельскохозяйственных культур. В этой брошюре мы предлагаем Вам богатейший выбор лабораторных машин. Каждая из них отвечает самым высоким стандартам качества, обеспечиваемым компанией «WINTERSTEIGER».



Содержание:

LD 350 Пучковая молотилка	4
LD 180 Колосовая молотилка	7
Nege 16 Колосовая молотилка	8
LS 230 Кукурузная молотилка	9
Nege 11 Машина для влажного протравливания малых партий семян	10
Nege 14 Машина для влажного протравливания партий семян до 20 кг	12
Nege 12 Машина для влажного протравливания семян непосредственно в кассетах	13
Nege 44 Лабораторный измельчитель растений	14
Nege 6 Делитель образцов семян	15
Nege 7 Делитель образцов семян	15
Обслуживание	16
«ВИНТЕРШТАЙГЕР SEEDMECH»	17
«ВИНТЕРШТАЙГЕР» в мире	19



LD 350 - пучковая молотилка

WINTERSTEIGER LD 350 – это пучковая молотилка. Она предназначена для обмолота урожая исходных делянок, пучков и отдельных растений, начиная с мелкосемянных культур и заканчивая крупными бобами. LD 350 пригодна для обмолота, удаления колосовых остей и очистки зерна таких культур, как: клевер, травы на семена, рис, овощные культуры на семена, зерновые культуры, чечевица и многие другие – без дробления зёрен, потерь, а главное - смешений.

Краткое описание машины.

- Пучки подаются через загрузочный лоток к молотильному аппарату
- Бесступенчатая регулировка потока воздуха обеспечивает отличную чистоту зерна
- Полова и солома собираются в мешок, зерно и мелкие остатки стеблей - в два отдельных лотка
- Молотилка легко адаптируется к работе с различными культурами благодаря бесступенчатой регулировке оборотов барабана и 18-ти различным типам подбарабаний. Бичи молотильного барабана и пластины для удаления колосовых остей обеспечивают безупречное качество обмолота



Подача пучков



Смена подбарабья

Опции

18 сменных подбарабаний обеспечивают превосходный обмолот:

1 x 3 мм	Для самых мелких семян, таких как семена клевера, трав, семян цветов, клоповника посевного, вики и т.д. Размер семян - менее 1 мм
1,5 x 4,5 мм	Для мелких семян, таких как клевера, трав, цветов, цикория, салата, клоповника, вики. Размер семян - менее 1,5 мм
2 x 6 мм	Для клевера, трав, цветов и мелких семян овощей (лук, цветная капуста, цикорий, клоповник, вика.) - менее 2 мм
2,5 x 7,5 мм	Для клевера, трав, рапса, цветов и мелких семян овощей (капуста, морковь, лук – чернушка, фенхель, брокколи и т.д.) – менее 2,5 мм
3 x 9 мм	Для клевера, трав, рапса, цветов и мелких семян овощей (капуста, морковь, лук – чернушка, фенхель, брокколи, редиса и т.д.) – менее 3 мм
4,5 x 13,5 мм	Для клевера, трав, рапса, цветов и мелких семян овощей, зерновых культур, специальных культур (редис, пшеница, просо, сорго и т.д.) и культур с семенами менее 4,5 мм
5 x 15 мм	Для зерновых культур с семенами средних размеров (пшеница, овёс, сорго и т.д.), а также культур с семенами менее 5 мм
6 x 18 мм	Для зерновых культур с более крупными семенами (овёс, рожь), а также других культур с семенами менее 6 мм
3 x 3 мм	Для круглых и округлых семян, например овощей и специальных культур (капуста, лук порей, чернушка, брокколи и т.д.) - менее 3 мм
4 x 4 мм	Для круглых и округлых семян (редис, шпинат и т.д.) - менее 4 мм
5 x 5 мм	Для круглых и округлых семян (сахарная свекла и т.д.) - менее 5 мм
6 x 6 мм	Для круглых и округлых семян (сахарная свекла, вика и т.д.), также для зерновых культур (ячмень, рис и т.д.) - менее 6 мм
8 x 8 мм	Для круглых и округлых семян (горох, вака и т.д.) - менее 8 мм
10 x 10 мм	Для круглых и округлых семян (горох, нут, фасоль, люпин и т.д.), а также для продолговатых семян, таких как: зерновых культур, если их размер не превышает 10 мм
12 x 12 мм	Для круглых или округлых семян (горох, нут, фасоль, соя, люпин и т.д.), а также для продолговатых семян, таких как зерновых культур, если их размер не превышает 12 мм
15 x 15 мм	Для крупных семян, таких как горох, фасоль, соя, если их размер не превышает 15 мм
18 x 18 мм	Для особо крупных семян, например гороха, крупных бобов и т.д., - менее 18 мм
20 x 20 мм	Для особо крупных семян, например крупных бобов - менее 20 мм
Штифтовое подбарабанье	Рис

Шасталка предлагается дополнительно.

Дополнительное оборудование.

Варианты для передвижения и транспортировки WINTERSTEIGER LD 350:



На двух колёсах



С одноосным легковым прицепом



На четырёх колёсах

Технические характеристики

Трёхфазный электродвигатель	3 x 208-240 В, 50/60 Гц, 2,3 кВт 3 x 360-415 В, 50/60 Гц, 2,3 кВт
Однофазный электродвигатель	1 x 208-230 В, 60 Гц, 2,3 кВт
Молотильный барабан	300 – 1400 об/мин., естественная регулировка
Измерения	
Габариты	Длина: 1850 мм Ширина: 720 – 1000 мм Высота: 1700 мм
Вес	Примерно 230 кг
Опции	
Бензиновый двигатель	2,9 кВт (4 л.с.), 169 см ³
Дизельный двигатель	3,5 кВт (5 л.с.), 230 см ³
Колёса	2 колеса 4 колеса (Ø 100 мм или Ø 260 мм)
Прицеп	Одноосный без тормозной системы, с дорожным освещением.

Право на технические изменения сохраняется.



LD 180 Колосовая молотилка

WINTERSTEIGER LD 180 – это колосовая молотилка, применяемая для обмолота зерновых, зернобобовых культур, трав и мелкосемянных культур. Хорошо просматриваемые через прозрачную боковую стенку детали молотильного и очистительного аппарата позволяют полностью контролировать процесс обмолота.

Краткое описание машины.

- Отдельные колоски или небольшие пучки со стеблями длиной до 18 см подают полностью в молотильный аппарат и держат до тех пор, пока растения полностью не обмолятся. Стебли с обмолоченными колосками вынимают из лотка
- Открытие люка внизу камеры молотильного барабана и выгрузка обмолоченного зерна производится посредством нажатия педали
- Регулировки потока воздуха позволяют достичь безупречной чистоты обмолоченного зерна
- Бесступенчатая регулировка оборотов барабана позволяет очень быстро настроить молотилку на обмолот различных культур
- Ворох и остатки стеблей подхватываются воздушными потоками и подаются в мешок



Подача колосков в молотилку



Технические характеристики

Однофазный электродвигатель	1 x 220-230 В, 50 Гц, 0,75 кВт 1 x 110 В, 60 Гц, 0,75 кВт
Молотильный барабан	560 – 1400 об/мин., бесступенчатая регулировка
Вентилятор	1720 об/мин.

Измерения

Габариты	Длина: 750 мм Ширина: 450 - 750 мм Высота: 1100 мм
Вес	Примерно 60 кг

Опции

Бензиновый двигатель	2,2 кВт (3 л.с.), Воздушного охлаждения с ручным тартером.
Колёса	2 колеса с резиновыми шинами.

Право на технические изменения сохраняется.

Неге 16 Колосовая молотилка

Неге 16 - это колосовая молотилка, которая предназначена для обмолота зерновых культур, гороха, трав и мелкосемянных культур. Хорошо просматриваемые через прозрачную боковую стенку детали молотильного и очистительного аппарата позволяют полностью контролировать процесс обмолота.

Краткое описание машины.

- Хорошо зарекомендовавший себя молотильный аппарат Неге 16 гарантирует быстрый и бережный обмолот
- Очистка обмолоченного зерна производится встречными потоками воздуха, после чего зерно собирается в контейнер или лоток-накопитель
- Бесступенчатая регулировка скорости вращения молотильного барабана, центральная регулировка подбарабана, различные типы подбарабана, шасалка и бичи молотильного барабана обеспечивают возможность обмолота различных видов культур
- Бесступенчатая регулировка подачи воздуха гарантирует безупречную очистку зерна



Подача колосков в молотилку



Устройство для наполнения кассет (опция)



Технические характеристики

Трехфазный двигатель	3 x 400 В, 50 Гц, 1,1 кВт
Однофазный двигатель	1 x 220-230 В, 50 Гц, 0,75 кВт
Молотильный барабан	430 – 2400 Об/мин., бесступенчатая регулировка
Измерения	
Габариты	Длина: 950 мм
	Ширина: 600 мм
	Высота: 1200 мм
Вес	Примерно 95 кг

Право на технические изменения сохраняется.

LS 230 Лабораторная кукурузная молотилка

Кукурузная молотилка WINTERSTEIGER LS 230 для бережного и безупречного обмолота кукурузных початков.

Краткое описание машины.

- Кукурузные початки подаются по одному к молотильному зубчатому диску. Зёрна кукурузы отделяются от стержней без повреждений
- Подпружиненные направляющие обеспечивают идеальный обмолот как больших початков, так и очень малых
- Зёрна, проходя очистку, просыпаются в накопительный лоток. Стержни выпадают из машины в другой лоток



Подача початков в молотилку



Лотки для зерна и стержней



Технические характеристики

Трехфазный двигатель	3 x 380-415 В, 50 Гц, 0,9 кВт	
Измерения		
Габариты	Длина:	1000 мм
	Ширина:	580 мм
	Высота:	1200 мм
Вес	Примерно 150 кг	

Право на технические изменения сохраняется.

Неге 11 Машина для влажного протравливания семян

Благодаря трем рабочим ёмкостям HEGE 11 (1; 7 и 14,5 л), возможно протравливание семян в небольших партиях: от 20 до 3000 г.

Принцип работы. Технические особенности.

Семенной материал, благодаря вращающемуся двойному дну и центробежной силе в рабочей ёмкости, скользит по внешней стенке, а разбрызгивающий диск равномерно распределяет протравитель по всему семенному материалу.

Дозирующие устройства:

- Диспенсетта - для протравливания одним протравителем
- Арипетта со съёмными наконечниками - для различных препаратов

Привод машины от электромотора.

- Возможность смены рабочих ёмкостей для различного количества семян
- Пригодность для всех типов семенного материала
- Точная дозировка препарата гарантирует высокое качество протравливания каждого отдельного семени (даже в малых количествах)

- Сохранение высокой всхожести семян благодаря бережному процессу
- Простая выгрузка семян из рабочей ёмкости без остатка
- Предлагаем дополнительно: Устройство для продувки рабочей ёмкости



Диспенсетта с бутылкой из коричневого стекла



Варипетта



Рабочие ёмкости: маленькая - средняя - большая



Опция: устройство для продувки



Технические характеристики

Количество посевного материала/ рабочие ёмкости	Рабочая ёмкость 1 л для 20 – 100 гр семян Рабочая ёмкость 7 л для 80 – 1000 гр семян Рабочая ёмкость 14,5 л для 500 – 3000 гр семян
Выгрузка	вручную; посредством рычага
Однофазный двигатель	1 x 208-230 В, 50/60 Гц 1 x 110 В, 60 Гц
Измерения	
Габариты	Длина: 700 мм Ширина: 550 мм Высота: 1300 мм
Вес	Прим. 60 кг

Право на технические изменения сохраняются.

Неге 14 Машина для влажного протравливания семян

Неге 14 предназначена для протравливания и инкрустации больших партий посевного материала (до 10 кг).

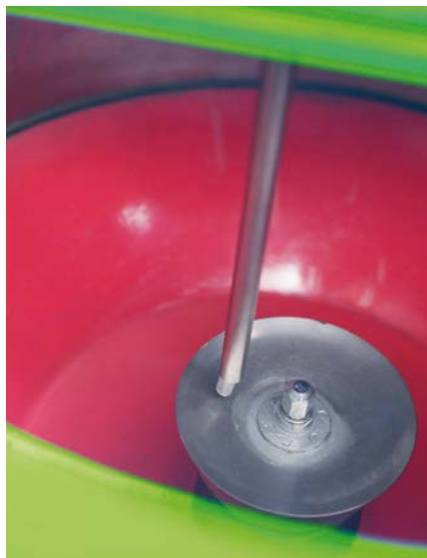
Принцип работы. Технические особенности.

Посевной материал благодаря вращающемуся двойному дну и центробежной силе в рабочей ёмкости, скользит по внешней стенке. Препарат равномерно распределяется посредством насоса – дозатора и разбрызгивающего диска на семенной материал.

- Пригодность для всех видов посевного материала
- Точная дозировка препарата гарантирует высокое качество протравливания каждого отдельного семени (даже в малых количествах)
- Высокая производительность благодаря короткой продолжительности процесса (1 – 3 партии в минуту)
- Сохранение высокой всхожести семян благодаря бережному перемешиванию
- Простая выгрузка семян из рабочей ёмкости без остатка
- Не требует чистки перед началом работы с другим семенным материалом



Насос - дозатор



Разбрызгивающий диск



Технические характеристики

Количество семенного материала	До 10 кг (в зависимости от типа семенного материала)		
Выгрузка	Крышка для выгрузки, управляемая пневматически		
Трехфазный двигатель	3 x 208-240 В, 50/60 Гц 3 x 360-415 В, 50/60 Гц		
Однофазный двигатель	1 x 110 В, 60 Гц		
Измерения			
Габариты	Длина:	800 мм	
	Ширина:	800 мм	
	Высота:	1300 мм	
Вес	Прим. 135 кг		

Право на технические изменения сохраняются.

Неге 12 Машина для влажного протравливания семян непосредственно в кассетах

С помощью машины для влажного протравливания Неге 12 семенной материал может протравливаться в 12-ти ячейчных кассетах. 4-х и 6-ти ячейчные кассеты используют только для небольшого количества семенного материала.

Принцип работы. Технические особенности.

Рабочий механизм проходит над каждым рядом ячеек кассеты. Семенной материал ячейках завихряется, благодаря сжатому воздуху. Протравитель подаётся через дозатор. Доза препарата точно устанавливается заранее и попадает на уже движущиеся зёрна. Дозировка происходит из ёмкости объёмом 0,5 л. Дозу можно устанавливать от 200 до 2000 мл.

- Точная дозировка препарата и интенсивное перемешивание семенного материала гарантируют высокое качество протравливания
- Простота в обслуживании
- Исключительно точная установка нормы расхода на дозаторе
- Высокая производительность: 10 штук 12-ти ячейчных кассет за 45 секунд



Технические характеристики

Базовая машина	<ul style="list-style-type: none">■ Машина для протравливания с дозатором и интегрированными воздушными соплами■ 2 кассетных подставки для фиксации и транспортировки кассет■ Оборудование для промывки дозатора
Измерения	
Габариты	Длина: 115 мм Ширина: 400 мм Высота: 400 мм
Вес	Прим. 16 кг

Право на технические изменения сохраняются.

Неге 44 Лабораторный измельчитель растений

Предназначен для измельчения растений кормовых культур (клевера, различных видов трав, люцерны, кукурузы на зеленую массу, промежуточных культур) в ходе проведения экспериментальных исследований.

Принцип работы. Технические особенности.

Партия растений укладывается на ленточный транспортер. Путем нажатия рычага прижимного вала производится включение подающих механизмов и растения подводятся к дисковому режущему механизму. Прижимный вал остается в нижнем положении до тех пор, пока вся партия не будет измельчена. Измельченная масса собирается в приемном лотке.

- Непрерывная подача кормовых растений, предназначенных для измельчения, при помощи ленточного транспортера, прижимного вала и двух затаскивающих валиков
- Дисковый режущий механизм с 3 ножами, имеющими специальное покрытие, гарантирует самое высокое качество измельчения
- Регулируемая продолжительность цикла измельчения путем плавного переключения скорости ленточного транспортера
- Верхний затаскивающий валик установлен с использованием мобильного пружинного соединения, благодаря чему обеспечивается автоматическая подстройка к подводимой партии растений, и осуществляется предварительное уплотнение измельчаемого материала
- Приемный лоток для измельченного корма
- Самоочищающийся
- Предлагаем дополнительно: устройство для заточки ножей



Технические характеристики

Электродвигатель переменного тока	1 x 208-240 В, 50/60 Гц 1 x 110 В, 60 Гц
Объем приемного лотка	Около 20 л.
Измерения	
Габариты	Длина: 800 мм Ширина: 600 мм Высота: 1050 мм
Вес	Прим. 130 кг

Право на технические изменения сохраняются.

Неге 6 Делитель образцов семян

Предназначен для разделения семян по пакетам или приемным контейнерам.

Принцип работы.

- При подъеме загрузочной воронки семена попадают в многокамерный распределитель конической формы, где происходит их разделение на равные по весу образцы, после чего они попадают в пакеты или приемные контейнеры
- Непрямой способ: 2 – 3 – 4 – 5 – 6 образцов. Через 2 выпускных отверстия проходят семена, соответствующие одному образцу. Способ предназначен для аккуратного разделения проб семян
- Прямой способ: 4 – 6 – 7 – 8 – 10 – 12 образцов. Каждому выпускному отверстию соответствует один образец семян. Предлагаются различные разделители в зависимости от необходимых образцов

Технические особенности.

- Мгновенное разделение заранее взвешенного объема семян на равные по весу образцы
- Быстрый и экономичный метод подготовки посевного материала
- Предлагается дополнительно: различные загрузочные воронки Ø 30 – 50 – 75 мм



Неге 7 Делитель образцов семян

Предназначен для разделения семян в кассеты.

Принцип работы.

При подъеме загрузочной воронки семена попадают в многокамерный распределитель конической формы. Разделение происходит путем прохождения через 2 выпускных отверстия, соответствующих одному образцу. После этого посевной материал попадает в кассеты с 4 или 6 ячейками.

Технические особенности.

- Мгновенное разделение заранее взвешенного образца семян на равные пробы
- Быстрый и эффективный метод подготовки посевного материала
- Предлагается дополнительно: различные загрузочные воронки Ø 30 – 50 – 75 мм



Сервисное обслуживание WINTERSTEIGER.

Поставка продукции покупателю — это только начало услуг производителя по сопровождению.

Лучшее время для оценки качества инвестиций наступает через много лет после покупки. Поэтому компания WINTERSTEIGER приложила все усилия для создания сети сервисного обслуживания по всему миру.

Ввод в эксплуатацию и обучение

Специалисты компании WINTERSTEIGER придут в любую точку мира, где будет работать Ваша техника, произведут наладку и обучение персонала работе с техникой.

Упреждающее техобслуживание

Техобслуживание и профилактическая замена определенных заранее расходных деталей, проводимые в фиксированные сроки, устраняют проблемы еще до их возникновения. Например, во время планового перерыва в работе нашего клиента, чтобы таким образом еще более снизить общие расходы на техобслуживание.

Дежурная информационно-справочная служба

Эта услуга наглядно показывает, насколько высокие требования мы предъявляем к себе в области обслуживания партнеров, находящихся в любой точке мира. В любое время суток нашим клиентам гарантирована высококлассная поддержка и консультационные услуги.

Профессиональная команда службы поддержки клиента

Многочисленная команда отлично подготовленных сотрудников службы сервиса ведет комплексную работу по следующим направлениям:

- Установка и ввод в эксплуатацию
- Обучение
- Профилактическое техобслуживание
- Модернизация
- Модификация
- Устранение неисправностей
- Ремонт
- Техническая поддержка
- Оперативное снабжение запасными частями

Консультационные услуги

- Консультации экспертов относительно технического оснащения научно-исследовательских учреждений
- Участие в международных симпозиумах по семеноводству
- Организация контактов с экспертами
- Информационные мероприятия для консультантов по сельскому хозяйству на темы определения и проведения проектов или передачи технологий



Интенсивные обучающие и тренировочные курсы

WINTERSTEIGER регулярно проводит семинары и тренировочные курсы для обслуживающего персонала, как непосредственно на месте, так и на базе нашего головного офиса в Австрии, либо в одном из наших зарубежных представительств. Эти мероприятия мы рассматриваем как обязательную предпосылку безупречной эксплуатации техники и безотказной работы. Они помогают избежать простоев и способствуют снижению расходов на эксплуатацию. Технический персонал как головного предприятия WINTERSTEIGER, так и наших представительств, постоянно проходит курсы по повышению квалификации и ознакомлению с новыми разработками.

Кто с WINTERSTEIGER сеет, тот и с WINTERSTEIGER жнет.

WINTERSTEIGER – №1 производитель техники для селекции и семеноводства, значение которой неуклонно возрастает. Новые разработки в области механизации селекционных процессов должны внести решающий вклад в решение глобальной проблемы – обеспечение долгосрочной продовольственной и энергетической безопасности человечества.

Компания WINTERSTEIGER предлагает комплексные решения для выполнения всего спектра опытно-селекционных работ в семеноводстве. Внедренная WINTERSTEIGER концепция One-Stop-Shop позволяет клиенту приобрести все необходимое у одного поставщика. Кроме того, клиенты могут всегда рассчитывать на профессиональную консультацию опытных экспертов компании и оценить высокий уровень проактивного сервиса на всех этапах работы с оборудованием.

Ассортимент продукции компании включает селекционные и семеноводческие зерноуборочные комбайны, кормоуборочные комбайны, селекционные сеялки, программное обеспечение для автоматизации селекционного процесса, оборудование для фенотипирования растений, агрегаты для внесения удобрений и опрыскивания растений, а также лабораторное оборудование.



Поставляя весь спектр оборудования для селекции и семеноводства, WINTERSTEIGER зарекомендовал себя надежным партнером для клиентов из самых разных отраслей:

- Сельскохозяйственные университеты и исследовательские центры

- Государственные сортоиспытательные организации и их опытные станции
- Национальные и международные учреждения по реализации опытно-исследовательских проектов
- Национальные и международные компании, ведущие

исследовательскую деятельность в области растениеводства и защиты растений

- Предприятия обслуживания, проводящие практические испытания для научно-исследовательских организаций

Ценное зерно
заслуживает бережного сбора.



WINTERSTEIGER по всему миру.

Международный производитель станков и оборудования WINTERSTEIGER AG, основанный в 1953 году, занимает лидирующую позицию поставщика решений для клиентов в производстве специального технического оборудования. Сегменты коммерческой деятельности группы предприятий охватывают:

■ SEEDMECH

- Комплексные решения в сфере растениеводства и ботанических исследований

■ SPORTS

- Комплексные решения для пунктов проката и техобслуживания спортивного снаряжения
- Системы для гигиеничной просушки спортивной экипировки и рабочей одежды
- Индивидуальные решения по обуви, носкам и дополнительным аксессуарам

■ WOODTECH

- Технологические решения для точной распиловки древесины, ремонта и устранения дефектов
- Пильные полотна для древесины, металла и пищевых продуктов
- Станки для мобильных и стационарных пилорам
- Установки и системы автоматизации

■ METALS

- Машины и установки для правки металла



Головное предприятие концерна в г. Рид-им-Иннкрайс (Верхняя Австрия)

Успех начинается с верного решения, принятого
в нужный час. Мы ждем Вас!



Worldwide No.1
WINTERSTEIGER
in field research equipment.

Центральный офис:

Австрия: WINTERSTEIGER AG, 4910 Ried, Austria,
Dimmelstrasse 9, Тел.: +43 7752 919-0, Факс: +43 7752 919-57,
seedmech@wintersteiger.at

Дочерние компании:

Бразилия: WINTERSTEIGER South América Comercio de
Maquinas Ltda., Rua dos Cisnes 348, CEP: 88137-300, Palhoça,
SC – Brasilien, Тел./Факс: +55 48 3344 1135,
office@wintersteiger.com.br

Китай: WINTERSTEIGER China Co. Ltd., RM305, Lunyang
Mansion, No.6 Beisanhuan Middle Road, Xicheng District,
100011 Beijing, Тел.: +86 10 6205 6807, Факс: +86 10 6205 2007,
office@wintersteiger.com.cn

Германия: WINTERSTEIGER AG, 4910 Ried, Austria,
Dimmelstrasse 9, Тел.: +49 2927 1241, seedmech@wintersteiger.at

Франция: SKID WINTERSTEIGER S.A.S., 93 Avenue de la Paix,
F-41700 Contres, Тел.: +33 254 790 633, Факс: +33 254 790 744,
alphonse.pascal@wintersteiger.com

Италия: WINTERSTEIGER Italia s.r.l., Strada Ninz, 82,
I-39036 La Villa in Badia (BZ), Тел.: +39 0471 844 186,
Факс: +39 0471 188 1664, info@wintersteiger.it

Великобритания: TRIALS Equipment (UK) Ltd,
CM7 4EH Wethersfield, Hudson's Hill, Hedingham Road,
Тел.: +44 (0) 1371 850793, sales@trialseq.co.uk

Канада: WINTERSTEIGER Inc., 851-57 Street East,
Saskatoon, SK S7K-5Z2, Тел.: +1 855 216-6537,
Факс: +1 306 343 8278, mailbox@wintersteiger.com

Россия: ООО „WINTERSTEIGER“, Krzhizhanovsky Str. 14,
Build. 3, 117218 Moscow, Тел.: +7 495 645 84 91,
Факс: +7 495 645 84 92, office@wintersteiger.ru

США: WINTERSTEIGER Inc., 4705 Amelia Earhart Drive,
Salt Lake City, UT 84116-2876, Тел.: +1 801 355 6550,
Факс: +1 801 355 6541, mailbox@wintersteiger.com

Представительства:

Австралия, Аргентина, Бельгия, Боливия, Болгария, Великобритания, Венесуэла, Венгрия, Греция, Египет, Индия, Иран, Ирландия, Испания, Казахстан, Колумбия, Корея, Марокко, Мексика, Нидерланды, Новая Зеландия, Норвегия, Польша, Румыния, Сирия, Словакия, Тунис, Турция, Украина, Уругвай, Чехия, Чили, Швеция, Эквадор, ЮАР, Япония. Контактная информация наших представительств представлена по адресу www.wintersteiger.com/seedmech.