



Split
双小区联合收割机

Alpha
育种和大面积小区用联合收割机



智能型机器迎接全球性的挑战。

WINTERSTEIGER一直站在市场的最前列并将在未来继续保持优势地位。目前在农业经济发展领域中存在的一大挑战，是通过新的研发来为全球实现粮食和能源供应的可持续发展。

WINTERSTEIGER 能够提供迎接这一挑战所需的技术。Split 小区联合收割机可以在一个工作流程中同时对两个小区进行收割操作。Alpha 专门用于收割大型小区、试验田和进行育种研究工作。本设备可为农作物（包括特种作物）的研究、育种、试验和生产创造最佳的条件。

在接下来的内容里，您会看到世界龙头企业能够为您提供哪些产品和服务。



内容:

Split 双小区联合收割机	4
主机	6
驾驶室	7
割台	8
籽粒回收和输送	9
脱粒和清洁	10
便携式数据采集	12
技术数据	16
Alpha 育种和大面积小区用联合收割机	18
割台	20
脱粒和清洁	20
技术数据	22
售后服务	24
WINTERSTEIGER 育种技术部	25
WINTERSTEIGER 全球分布	27



Split

双小区联合收割机。

在同一个工作流程中对两个小区进行高效的收割操作。

WINTERSTEIGER Split 小区联合收割机可以在一个工作流程中同时对两个小区进行收割操作。它具有大田用联合收割机的性能优势并且可以满足小区收割的全部要求。



优势总结：

- 结构坚固，功能强大
- 通过气动式种子输送系统，实现小区与小区间较短的循环时间
- 在收割左右两个小区时可以基本保证无混种
- 通过气动式种子输送系统，在收割连续的两个小区时基本可以保证无混种
- 在保证极高纯度的收割物的同时，也能保证最小的收割损失
- 具有精确称重数据的高性能称重系统
- 按人体工程学设计的操作方法
- 便于运输



主机保证高效工作。

WINTERSTEIGER Split 通过装有强有力的轮毂马达的静液压牵引装置进行传动。136 kW (185 PS) 柴油发动机专为高性能和高安全性而设计。速度范围: 前进/后退 0 - 20 km/h, 3 级变速。

土壤条件恶劣时, 坐在驾驶座上就能启动全轮驱动模式。

配件:

- 附加的柴油箱容量为 91 l 或 200 l
- 用于维修和检查的工作照明灯
- 上部安全栏杆
- 侧面平台用于称重系统

调节轴 (可选)。

前轴的总宽度可以从 2.55 m 调整到 3.15 m。这样, 一方面便于在公共道路上运输机器, 另一方面也确保在田间工作时具有较高的稳定性。



调节轴





驾驶室视野开阔。

WINTERSTEIGER Split 驾驶室的特点是操作元件的排列一目了然，符合人体工程学，便于使用人员操作，可进行多方面调节。驾驶室内视野开阔，能观察到所有功能范围。安装机械弹簧的座椅

很舒服，可根据驾驶员的体重进行相应的调节。此外，驾驶室还配备有空调设备、暖气设备以及带有 CD 播放器的音响设备。

配件：

- 倒车监视器



视野开阔，全观所有功能范围



多功能杠杆

所有操作元件和仪表的排列都一目了然，很方便就能操作：

- 在操作终端上可以直接输入数据和监控工作情况
- 液压转向

多功能杠杆将所有的行驶和收割操作集于一体：

- 牵引装置：前进/后退
- 割台：上升/下降
- 割台：转速调节
- 进料输送带的输送链：转速调节
- 称重系统：“ENTER” 按键用于控制称重系统



多种类型的割台。

玉米割台。

4 行或 6 行的玉米割台即使在困难的收割条件下也可以保证均匀的收割，同时具有下列性能：

- 对称的、保证种子完好的分离
- 带有或没有茎秆切割机的双辊收割器
- 行宽可设置为 700 或 750 mm
- 残株分离器 - 带有电子显示器的可调节收割盘，可以在驾驶台上进行设置
- 三档变速箱可针对不同的收割条件进行转速调节，带有电子转速监控器
- 可用于固定的或液压控制可折叠的设计结构



玉米割台，液压控制可折叠



无混种、完好的籽粒输送。

WINTERSTEIGER 可根据使用情况提供下列装备：



粮箱可扩展到 6200 升

粮箱。

标准机器配备有 4200 升粮箱，可以选择将粮箱扩充为 6200 升或 7700 升的粮箱。在运输机器时，粮箱的扩充部分可以折叠存放。

取样。

结合称重系统可进行取样操作（单人收割方式）。在驾驶室即可完成此操作，样本通过样本传送带、样本取样器、样本取样单元以及电子式排种控制器运送到驾驶员处，并在这里被取出。



完美脱粒 - 清洁收割。

分离的脱粒单元、带有脱粒箱传送带的脱粒箱以及双气动式种子输送系统，可以实现两个小区收割作物的精确分离。



分离的脱粒滚筒



双气动式种子输送



分离的进料输送带



分离的脱粒滚筒



分离的脱粒箱

逐稿器。

逐稿器用于隔离作物与通过脱粒箱传送带进入到筛箱的稻草。稻草或是未经切割排出到地里，或是通过切碎机或谷壳分配器进行切碎处理。

用于收割豆类作物的减速器（可选）。

在收割豆类作物时要特别注意，保持较低的脱粒滚筒转速，以便实现良好的脱粒效果。由此可以避免种子破碎，并保证收割作物的发芽力。

减速器可以将脱粒滚筒转速设置在 200 至 575 U/min。

清选筛。

- 可调节的通用型高效清选筛
- 可调节的高效玉米清选筛

茎秆切碎机（可选）。

茎秆切碎机可以将切碎的茎秆均匀分布，当作物割倒后要留在地里晾干无需立即切碎时，可以把茎秆切碎机折叠起来工作。

谷壳分配器（可选）。

为了在联合收割机整个运行期间保证谷壳均匀分布到收割机的整个宽度上，可以在机器上配置谷壳分配器。



极短的循环时间实现最高的
日工作效率。

通过便携式数据采集器来收集收割数据。

WINTERSTEIGER 在便携式数据采集领域也采用了符合未来需求的解决方法。我们的收割机只采用专为农业科研研究所开发的最新系统。

此自动收割数据采集装置包含下列参数 (根据所选择的数据采集系统):

- 在倾斜度小于 10% 的坡度上可以实现最高精度的小区重量测量
- 收割作物的湿度
- 体积重量
- 采用近红外光谱材料 (NIRS) 分析收割物

Easy Harvest 收割软件。

数据采集、数据管理和数据保护在农业田间试验过程中起着核心作用。Easy Harvest 与一个移动收割数据系统连接在一起安装在收割机上，确保称重和湿度测量达到最高精度。

Easy Harvest 最大的优点就是提供了高度的操作可靠性并且实现了在同一道工序、同一块田地中收割多个试验成果。

优点概括如下：

简单和舒适的操作

- 清晰快捷的多语言菜单导航
- 简便的制订田间计划和试验安排
- 在同一块试验田里和同一道工序内收割多个试验成果
- 可以以备注的形式为小区添加其他信息
- 预校准的湿度曲线
- 数据易于导入和导出

高精度、可靠和可追踪

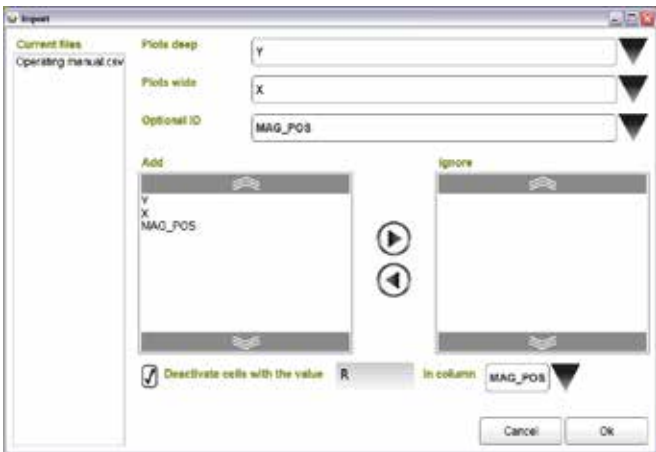
- 精确的称重结果和湿度测量结果
- 集成采样控制
- 集成标签设计和标签打印机
- 通过附加的备份文件保证数据安全（如 U 盘）
- 可手动控制流程
- 故障诊断系统
- 可以给多个人设置不同的使用权限

准备工作。

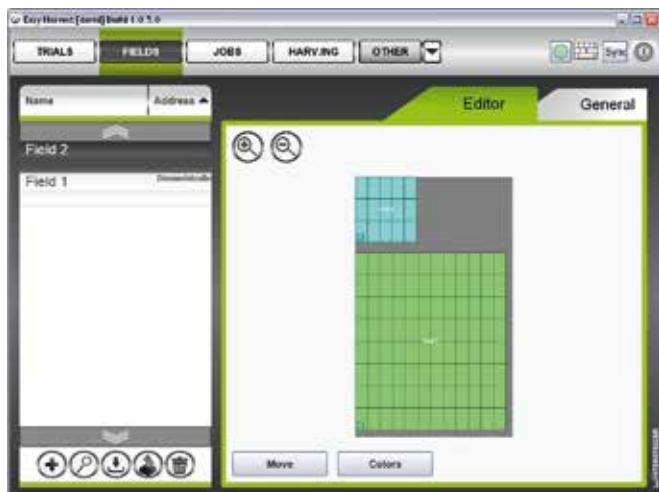
可在软件中生成或导入试验。还可以实现数据同步。田地可以被自由编排并定位。



试验已生成



也可导入试验、田地计划



可在一块田地中对多个试验进行编排并定位



收割。

在收割模式下，随时都很容易查看自己所处的位置，哪些小区已经收割完毕及相关事宜。另外，还可用标签标明取样。



简便的田间导航



易于编写备注

数据导出。

可将数据同步或以 CSV 文件格式导出用于进一步处理。



标签设计

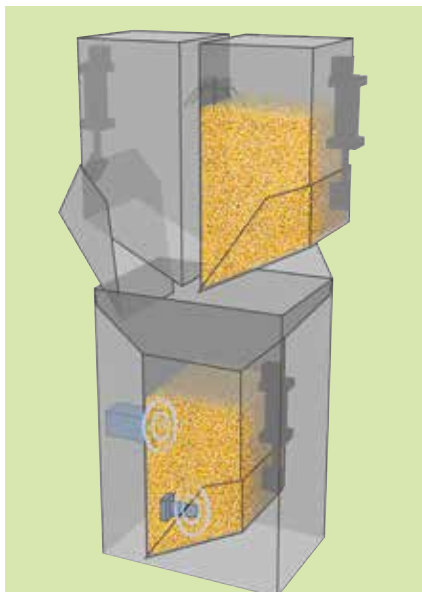
	A	B	C	D	E	F	G	H
	Reihen	Spalten	Gewicht	Feuchtigkeit	Datum	Time	Lfd. Nr	CustomId
1	1	1	6.165	10,6	03.09.2011	10:27:18	1	195101
2	1	2	6.251	12,2	03.09.2011	10:42:44	2	195102
3	1	1	5.472	10,7	03.09.2011	10:53:08	1	195101
4	1	1	7.823	12,8	03.09.2011	11:28:35	1	195101
5	1	2	7.413	14,1	03.09.2011	11:29:46	2	195102
6	1	1	6.057	15,7	03.09.2011	11:33:24	1	195101
7	1	2	5.318	16,1	03.09.2011	11:36:14	2	195102
8	1	3	4.328	15,1	03.09.2011	11:44:14	3	195103
9	2	1	5.328	14,3	03.09.2011	11:53:45	4	192001
10	2	2	7.072	11,1	03.09.2011	11:57:53	5	192026
11	2	3	6.284	12,5	03.09.2011	11:58:59	6	192051
12	3	1	5.671	12,7	03.09.2011	12:01:53	7	192002
13	3	2	6.165	11,7	03.09.2011	12:02:56	8	192027
14	3	3	6.251	12,1	03.09.2011	12:04:13	9	192052
15	4	1	5.472	10,6	03.09.2011	12:05:14	10	192003
16	4	2	7.823	12,3	03.09.2011	12:07:01	11	192028
17	4	3	6.585	11,3	03.09.2011	12:10:04	12	192053
18	5	1	6.211	12,1	03.09.2011	12:11:10	13	192004
19	5	2	3.679	11,3	03.09.2011	12:12:01	14	192029
20	5	3	6.994	13	03.09.2011	12:13:34	15	192054
21	6	1	5.315	12,7	03.09.2011	12:14:18	16	192005
22	6	2	6.917	13,4	03.09.2011	12:15:01	17	192030
23	6	3	7.418	12,1	03.09.2011	12:15:58	18	192055
24	7	1	6.391	10,7	03.09.2011	12:16:59	19	192006
25	7	2	5.21	11,5	03.09.2011	12:17:39	20	192031
26	7	3	8.316	11,3	03.09.2011	12:18:42	21	192056

便携式收割数据采集系统 Twin High Capacity GrainGage™。

此收割数据采集系统特别适用于下列情况：要求更快的周期时，通过 Easy Harvest 收割软件来调用小区规划、保存测量数据和数据导出时。

收割时的运作如下：

- 称重系统包括 2 个粮箱 (用于左侧和右侧小区) 和一个重量箱，在重量箱上配置有必要的测量重量和湿度的传感器
- 在小区终点通过按键手动启动称重功能
- 收割物从种箱输送到重量箱中，并在那里进行测量
- 首先测量左侧小区的收割物重量，然后才是右侧小区的测量
- 数据可保存在计算机上，例如：Panasonic Toughbook
- 此外，数据也可以通过便携式田间打印机打印出来或是保存在存储卡上
- 称重系统另外还包括一个倒计时计时器 (Countdown-Timer)，用于确定最佳的测量时间点



打开 2 个粮箱，收割物将落到重量箱中



优势总结：

- 通过单种盒系统确保快速周期循环
- 精密电子设备：新型 HM800 电子设备配备有重量和湿度传感器，通过 CAN 总线的数据线连接。此新型数据采集器的核心由“HM800 模拟和执行器模块”组成。因此避免了使用长的/笨重的电缆连接
- 倾斜和移动传感器：提高了称重的准确性，减少了由于振动和采集器移动而可能导致的测量错误。由此可以在小区行驶期间进行重量测量，并且在斜坡不大于 10% 的情况下也可以进行测量
- 湿度传感器：即使在收获高湿度作物时，也可作出最准确的测量
- 针对较长的小区，可以进行连续收割
- 使用 Easy Harvest 收割软件



技术数据

称重系统	
尺寸 (宽度 x 深度 x 高度)	787 x 483 x 1118 mm
重量	72 kg
容量	大约 20 kg 玉米
籽粒排出口	457 mm
执行器	精密气动力
测量准确性 / 速度	
重量	+/- 80g 绝对值
百升重量 (可选)	+/- 1.2 kg/100升, 95%的实验结果误差在此范围内
湿度	+/- 0.5 % 至 25 % (湿度重量基础 - wwB), +/- 0.9 % 至 35 %
湿度测量的最低数量	大约 7 升 使用容量减少器后大约为2升
转速	大约 16 秒 - 系统就绪 / 数据已记录
HM 800 电子设备	
保护方式	符合 IP67 标准的防水和防尘
工作温度	-20° C 至 +50° C
电源	9 - 17 V DC
接口	
连接	Con X all 插座连接

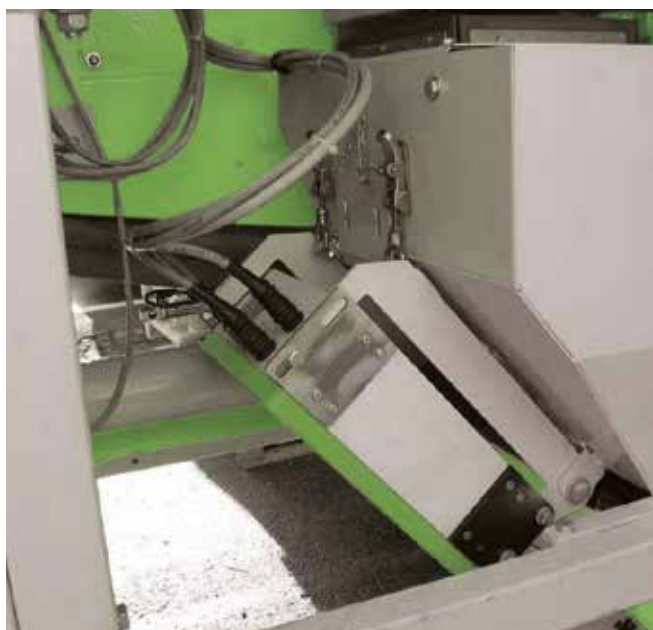
保留技术修改的权利。

NIRS 分析。

近红外线光谱 (NIRS) 十几年来通过在农业分析中的应用得到了证实，并在理论和实践中继续发展。从实验室到实地测量，以及直接在收割机上进行在线测量的过渡过程里，它对于收割机会具有越来越重要的意义。在 Split 上配备一个 NIRS 分析设备，可以直接在收割机上进行湿度和质量测量。

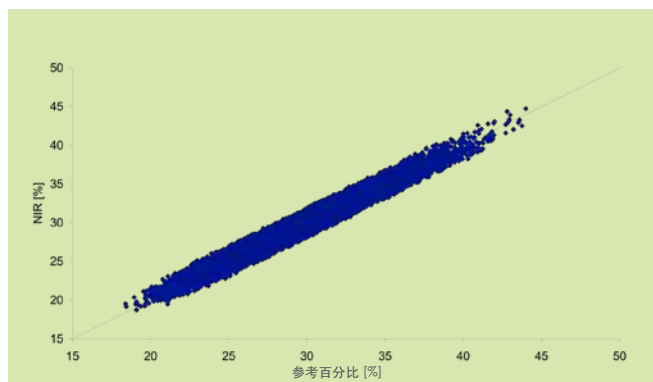
在收割期间的运行如下：

- 经过重量箱后，收割物将通过 NIRS 光学系统
- 器械的设计保证每次测量工作后谷物都能保持玻璃表面清洁，不会留下残渣、碎屑等
- NIRS 测量系统通过重量箱盖板的打开信号来启动软件运行
- 可以在软件中设置测量时间
- 软件在驾驶室内的笔记本电脑上运行



NIRS 测量设备安装在称重系统上

此图形显示玉米水分含量的交叉有效值，带有 2 个收获季节的参考值。x 轴为样本参考值，来自于固定测量后的结果。y 轴为在联合收割机工作时所测量的数值。



玉米水分含量的交叉有效值，带有 2 个收获季节的参考值

Split

数据, 信息。

技术数据	
主机/发动机	
柴油发动机	136 kW/185 PS, 6 汽缸
油箱容量	200 l, 附加粮箱容量为 91 或 200 l
牵引装置	
静液压牵引装置	3 级: 7 / 14 / 20 km/h
转向	液压
前轮胎 = 驱动轴	18.4 – 34 R 或 600/65 R34
后轮胎 = 转向轴	11.5-15 或 360/70 R20
制动器	静液压
停车制动器	鼓式制动器
离地距离	320 mm
轴距	3260 mm
旋转半径	5900 mm
割台	
玉米割台	4 或 6 行对称分布, 固定或可折叠结构
大豆割台	4 排结构用于豆类或高粱的排列收割, 固定或可折叠结构
切割装置	分离的收割台具有不同的宽度
籽粒回收和输送	
种子输送	双气动式输送
粮箱	4200 升
粮箱清空高度	4 m
称重系统	HarvestMaster 或 DK 800 数据采集和传输系统
取样	在驾驶室内取样
脱粒和清洁	
脱粒箱	分离并带有脱粒箱传送带
封闭的脱粒滚筒	宽度: 1110 mm, 直径: 500 mm, 齿条数量: 8, 转速: 400 - 1150 U/min, 无级调节
脱粒凹版	表面: 2 x 0,25 m², 缠绕角度: 105°, 齿条数量: 12
逐稿器	分为 4 部分 (2 x 2 部件)
风速调节器	电子式
可选设备	
	用于控制脱粒滚筒的减速器 200 - 575 U/min, 手动或电子控制粮箱扩展到 6200 l 或 7700 l, 倒车监视器, 上部安全栏杆, 侧面平台, 工作照明灯, 茎秆切碎机, 谷壳分配器
规模	
尺寸	长度: 10200 mm 宽度: 2550 至 2950 mm 高度: 3680 mm
重量	大约 9000 kg (不带割台)

保留技术修改的权利。

运输拖车。

专为运输 Split 小区联合收割机而特别设计的拖车。

技术数据	
规模	长度: 8800 mm 宽度: 2550 mm
净重	5000 kg
允许的最大总重量	16000 kg
轮胎	前后双轮胎配置
弹簧装置	空气弹簧
制动设备	双管路全轮压缩空气制动系统

保留技术修改的权利。



任何情况下都确保坚固和可靠的运行操作。



Alpha

育种和大面积小区用联合收割机。

高效地收割育种和大面积小区。

WINTERSTEIGER Alpha 是专门用于大面积小区、试验田和育种实验的联合收割机。它具有大田用联合收割机的性能优势并且可以满足高纯度的收割要求。



优势总结：

- 通过气动式种子输送和脱粒箱传送带实现良好的自清洁功能
- 通过脱粒滚筒的清洁口、脱粒凹版、进料输送带和脱粒箱以及便于拆卸的逐稿器底板，便于简便的对机器进行清洁
- 结构坚固，功能强大
- 简便且符合人体工程学的操作
- 便于运输
- 众多选项

多种类型的割台。

Alpha 可以配置不同的切割装置、一个玉米割台或一个大豆割台。

割台。

切割装置由拨禾轮、喂入搅龙和进料输送带组成。此设备即使是最困难的收割条件下也能最好的完成任务，例如：谷物倒下或散落在地上、有杂草混迹或有湿度较高体积较大容易造成机器堵塞的植物的时候。



切割装置

割台具有下列性能特征：

- 进料均匀，收割效率高
- 不同的切割台宽度具有高度灵活性 (切割宽度为 3100, 3450, 3900, 4200, 4500, 4800, 5100 mm)

配件：

- 切割台延长和垂直切割装置用于收割油菜籽作物
- 收割向日葵作物的设备

完美脱粒 - 清洁收割。

脱粒滚筒、带有脱粒箱传送带的脱粒箱以及气动式种子输送实现最佳的脱粒效果。通过逐稿器和清洁筛实现种子与谷壳的分离。



脱粒箱传送带



气动式种子输送



清洁。

十分简便的清洁工作可以保证实现无混种的收割结果。简便的清洁操作是通过可轻松取下的逐稿器底板、易于清洁的粮箱以及整台机器上不同的清洁口实现的。



进料输送带清洁口



脱粒箱清洁口

取样。

结合称重系统可进行取样操作 (单人收割方式)。在驾驶室即可完成此操作，样本通过样本传送带、样本取样器、样本取样单元以及电子式排种控制器运送到驾驶员处，并在这里被取出。



Alpha

数据, 信息。

技术数据	
主机/发动机	
柴油发动机	SisuDiesel, 136 kW/185 PS, 6 汽缸
油箱容量	350升
牵引装置	
静液压牵引装置	3 级: 7 / 14 / 20 km/h
转向	液压
前轮胎 = 驱动轴	600/65 R34
后轮胎 = 转向轴	360/70 R20
制动器	静液压
停车制动器	鼓式制动器
划印宽度	前方: 2200 mm, 后方: 2240 mm
离地距离	320 mm
轴距	3260 mm
割台	
切割装置	3100, 3450, 3900, 4200, 4500, 4800, 5100 mm
玉米割台	4 行, 固定或液压控制可折叠
大豆割台	4 行, 固定或液压控制可折叠
籽粒回收和输送	
种子输送	气动式种子输送
粮箱	4200升
粮箱清空高度	4000 mm
称重系统	HarvestMaster 或 DK 800 数据采集和传输系统
取样	在驾驶室内取样 (可选)
脱粒和清洁	
脱粒箱	带有脱粒箱传送带
脱粒滚筒	宽度: 1110 mm, 直径: 500 mm 齿条数量: 8, 转速: 400 - 1150 U/min, 无级调节
脱粒凹版	表面: 0.5 m², 缠绕角度: 105°, 齿条数量: 12
逐稿器	4 部分组成
风速调节器	电子式
可选设备	
	用于控制脱粒滚筒的减速器 200-575 U/min, 手动或电子控制粮箱扩展到 6200 l 或 7700 l, 倒车监视器, 上部安全栏杆, 侧面平台, 工作照明灯, 茎秆切碎机, 谷壳分配器
规模	
尺寸	长度: 10200 mm (带有割台) 宽度: 2550 至 2950 mm 高度: 3680 mm
重量	大约 9000 kg (不带割台)

保留技术修改的权利。

通过气动式种子输送和脱粒箱传送带实现良好的自清洁功能。



WINTERSTEIGER 售后服务。

货物发出的时候，我们的陪伴、支持才刚刚开始。

评估投资质量的最佳时机，是在供货多年以后。正因如此，WINTERSTEIGER 在全世界都设立了售后服务部门。

调试和培训

WINTERSTEIGER 通过公司在全球范围内的专家们保证可在现场为您进行调试和培训。

主动维护

通过维护和在规定时间内预防性地更换磨损件，可有效预防问题的发生。例如，在客户休假期间可能会出现的问题，由此可将维修费用将减少到最低限度。

服务台服务

使用这项服务，可以为我们的合作伙伴提供高效的全球性服务。这样可以保证即使在我们的工作时间之外，也可以提供一流的服务。

强大的客户服务团队

由训练有素的服务人员组成的庞大团队所提供的服务涵盖了：

- 安装和调试
- 培训
- 预防性维护
- 改装
- 调整
- 故障排除
- 修理
- 技术支持
- 快速提供零配件

咨询服务

- 由专家提供对研究设备进行技术装配的咨询
- 参加国际育种专题讨论会
- 为您联系专家
- 在项目确定、执行或者技术转让的过程中由农业顾问提供专业意见



强化培训和训练课程

WINTERSTEIGER 定期为操作人员举办培训和训练课程，可以在现场、在我们位于奥地利的总部，或在世界范围内的各代表机构进行培训。操作人员是保证机器正常操作和无故障运行的基础。这有助于避免停机时间和节省成本。无论是 WINTERSTEIGER 的技术服务人员还是我们代表机构中的技术服务人员，都会不断获得深造培训和新发展的产品信息。

WINTERSTEIGER 设备助您实现 一分耕耘一分收获。

WINTERSTEIGER一直站在市场的最前列并将在未来继续保持优势地位。目前在农业经济发展领域中存在的一大挑战，是通过新的研发来为世界实现粮食和能源供应的可持续发展。WINTERSTEIGER 能够提供迎接这一挑战所需的技术。

专为彼此合作设计、协调的多种产品提供了从播种到收获的整个研究过程的多样选择，内容包括：

■ 播种

单粒播种机, 条播播种机, 单行播种机, 安装在播种机前面和尾部的小区拖拉机

■ 施肥和作物保护

小区撒肥机, 田地侧边喷雾器, 人工移动的小区喷雾器

■ 土质研究

田间计算机用于便携式数据采集

■ 收获

小区收割脱粒机, 固定在一个位置的脱粒机, 牧草小区收割机

■ 实验室设备

实验室用穗株脱粒机, 实验室用玉米脱粒机, 湿式包衣机, 实验室用碎草机, 样本分配器



Split 小区联合收割机



单粒播种机 Dynamic Disc



Delta 小区联合收割机



实验室用脱粒机 LD 350

作为农业实验研究领域的总供应商，WINTERSTEIGER 将成为您在不同领域中的强有力的合作伙伴：

- 农业大学和研究中心
- 农业部门和其育种部
- 国际和国内的项目发展机构

- 植物育种和植物研究领域的国内和国际企业
- 为研究机构提供服务的企业

珍贵的种子理应得到好的收成。



WINTERSTEIGER. A Global Player.

自 1953 年 WINTERSTEIGER 成立以来, 整个世界发生了翻天覆地的变化。
市场的国际化和技术革命已经成为国际竞争的关键因素。

一直以来 WINTERSTEIGER 都将未来的挑战视为机会, 而且也抓住了这些机会。
在员工创新能力的保障下和战略性收购

的推动下, 我们获得了持续的增长。
通过这种方式我们得以与客户建立长期、稳定的合作关系。

成果:

- 拥有 18 个分厂
- 60 个代表处
- 经销商遍布全球 130 个国家
- 90 % 的出口份额
- 在 SEEDMECH、SPORTS 和 WOODTECH 三个业务领域均处于全球市场的领导地位



SPORTS 业务领域
滑雪服务、租赁和仓储的解决方案

BOOTDOC 业务领域
合脚优化方案



DRYTECH 业务领域
工作服和器材的烘干方案



SEEDMECH 业务领域
田间研究设备



WOODTECH 业务领域
高品质薄板切割工艺方案



BANSO 业务领域
用于木材和食品的锯条



矫直技术业务领域
矫直机和外围设备



成功源自于在正确的时间做出正确的决定。
我们期待着您的决定！

Worldwide No.1
WINTERSTEIGER
in field research equipment.

总部：

奥地利：WINTERSTEIGER AG, 4910 Ried, Austria,
Dimmelstrasse 9, 电话：+43 7752 919-0, 传真：+43 7752 919-57,
seedmech@wintersteiger.at

集团全球分布：

巴西：WINTERSTEIGER South America
Comércio de Máquinas Ltda., Rua Silveira Peixoto,
1040 sala 1303, Batel, CEP: 80240-120, Curitiba, PR - Brasil
电话/传真：+55 41 3343 6853, office@wintersteiger.com.br

中国：WINTERSTEIGER China Co. Ltd., RM 1105, Building A,
Chaowai SOHO Tower, No. B 6 Chaowai Street,
Chaoyang District, 100020 Beijing, 电话：+86 10 5900 9075,
传真：+86 10 5900 2028, office@wintersteiger.com.cn

德国：WINTERSTEIGER AG, Subsidiary Germany,
99310 Arnstadt, Alfred-Ley-Strasse 7, 电话：+49 7940 983 371,
传真：+49 7940 983 372, seedmech@wintersteiger.at

法国：SKID WINTERSTEIGER S.A.S., 93 Avenue de la Paix,
F-41700 Contres, 电话：+33 254 790 633, 传真：+33 254 790 744,
palphonse.wintersteiger@wanadoo.fr

意大利：WINTERSTEIGER Italia s.r.l., Strada Ninz, 82,
I-39030 La Villa in Badia (BZ), 电话：+39 0471 844 186,
传真：+39 0471 844 179, info@wintersteiger.it

加拿大：WINTERSTEIGER Inc., 2933 Miners Avenue,
Saskatoon, SK S7K 4Z6, 电话：+1 306 343 8408,
传真：+1 306 343 8278, mailbox@wintersteiger.com

俄罗斯：ООО „WINTERSTEIGER“, Krzhizhanovsky Str. 14,
Build. 3, 117218 Moscow, 电话：+7 495 645 84 91,
传真：+7 495 645 84 92, office@wintersteiger.ru

美国：WINTERSTEIGER Inc., 4705 Amelia Earhart Drive,
Salt Lake City, UT 84116-2876, 电话：+1 801 355 6550,
传真：+1 801 355 6541, mailbox@wintersteiger.com

代表处：

阿根廷、爱尔兰、埃及、澳大利亚、保加利亚、比利时、秘鲁、波兰、玻利维亚、厄瓜多尔、哥伦比亚、哈萨克斯坦、韩国、荷兰、捷克、摩洛哥、墨西哥、南非、日本、斯洛伐克、突尼斯、土耳其、委内瑞拉、乌克兰、乌拉圭、西班牙、希腊、新西兰、匈牙利、叙利亚、伊朗、印度、英国、智利、
我公司代表处的详细联系方式请参见 www.wintersteiger.com/seedmech。