



Split
Mietitrebbia parcellare doppia
Alpha
Mietitrebbiatrice per moltiplicazioni e per parcelle grandi



Macchine intelligenti per sfide globali.

WINTERSTEIGER occupa un posto di prestigio in una nicchia destinata ad acquistare, in futuro, sempre maggiore importanza. L'affascinante sfida nella tecnica agricola delle prove in campo consiste oggi nel contribuire con sviluppi innovativi all'approvvigionamento energetico ed alimentare durevole a livello mondiale.

WINTERSTEIGER fornisce la tecnologia necessaria. Split è una mietitrebbia parcellare specificatamente progettata per il raccolto di due parcelle in un unico processo di lavoro. Il modello Alpha è stato studiato per la raccolta di parcelloni, campi di prova e moltiplicazioni. In questo modo le macchine garantiscono le condizioni ottimali per la ricerca, la coltivazione, il controllo e la moltiplicazione delle colture agricole fino alle colture speciali d'alto livello.

Nelle pagine seguenti scoprirete nel dettaglio cosa può offrirvi il leader mondiale del mercato.



Indice:

Mietitrebbia parcellare doppia Split	4
Macchina base	6
Cabina	7
Testate	8
Raccolta della granella e trasporto	9
Trebbiatura e pulizia	10
Rilevazione mobile dei dati	12
Dati tecnici	16
Mietitrebbiatrice per moltiplicazioni e per parcelle grandi Alpha	18
Testate	20
Trebbiatura e pulizia	20
Dati tecnici	22
Assistenza post-vendita	24
WINTERSTEIGER SEEDMECH	25
WINTERSTEIGER Worldwide	27



Split

Mietitrebbia parcellare doppia.

Raccolto ad alto rendimento di due parcelle in un unico processo di lavoro.

Il modello Split di WINTERSTEIGER è una mietitrebbia parcellare specificatamente progettata per il raccolto di due parcelle in un unico processo di lavoro. Questa macchina unisce il rendimento di una mietitrebbiatrice da pieno campo ai requisiti di una raccoglitrice parcellare.



I vostri vantaggi in sintesi:

- Robustezza ed efficienza
- Tempo di ciclo ridotto da parcella a parcella grazie al trasporto pneumatico dei semi
- Assenza pressoché totale di inquinamenti tra parcella sinistra e destra
- Assenza pressoché totale di inquinamenti tra due parcelle in successione grazie al trasporto pneumatico dei semi
- Massima purezza di raccolto con perdite ridotte
- Sistema di pesatura ad alto rendimento con dati di pesatura precisi
- Comando ergonomico
- Semplicità di trasporto



Macchina base per elevate prestazioni.

Il sistema di avanzamento del modello Split di WINTERSTEIGER consiste in una trazione idrostatica con potenti motori a mozzo. Il motore diesel coi suoi 136 kW (185 CV) è progettato per alte prestazioni e sicurezza di funzionamento. Ambiti di velocità: avanti/indietro 0 - 20 km/h con 3 marce.

Su terreni difficili è possibile inserire la trazione integrale (opzione).

Accessori:

- Serbatoio diesel aggiuntivo 91 l o 200 l
- Illuminazione dell'area di lavoro per gli interventi di manutenzione e di controllo
- Barra di sicurezza in alto
- Piattaforma laterale sul sistema di pesatura

Albero regolabile (opzione).

L'albero anteriore può essere regolato in larghezza da 2,55 m a 3,15 m. Questo consente il trasporto della macchina sulle strade pubbliche e garantisce una buona stabilità sul campo.



Albero regolabile



Panoramica completa dalla cabina.

La cabina del modello Split di WINTERSTEIGER si contraddistingue in particolare per la chiara disposizione degli elementi di comando, il comando ergonomico e user friendly, come pure per le innume-

revoli impostazioni. La cabina offre anche un'ottima panoramica di tutte le funzionalità. Il sedile comfort con ammortizzazione meccanica può essere impostato in base al peso del conducente. Inoltre la cabina è

dotata di climatizzatore, riscaldamento e radio con lettore CD.

Accessori:

- Telecamera per retromarcia



Un'ottima panoramica di tutte le funzionalità



Leva multifunzione

Tutti gli elementi di comando e la raccorderia sono disposti in modo chiaro e di facile accesso:

- Funzioni d'immissione e di controllo direttamente dal terminale
- Sterzo idraulico

La leva multifunzione unisce tutti i comandi per la guida ed il raccolto:

- Trazione: avanti/indietro
- Testata: sollevamento/abbassamento
- Testata: regolazione del numero di giri
- Catena vano di trasporto del raccolto: regolazione del numero di giri
- Sistema di pesatura: tasto „ENTER“ per il sistema di pesatura



Testate in diverse varianti.

Testata per mais.

La testata per mais a 4 e/o 6 file garantisce un prelievo uniforme anche in condizioni di raccolto difficili e presenta le seguenti caratteristiche:

- Suddivisione centrale a prova di semi
- Raccogliitrice a doppio rullo con o senza triciasteli
- Larghezza file variabile a scelta da 700 o 750 mm
- Triciastopie – piastre di raccolta regolabili dal posto di guida con indicatore elettronico
- Cambio di velocità a tre marce per la regolazione del numero di giri in base alle varie condizioni del raccolto e controllo elettronico della velocità
- Disponibile nella versione fissa o con ribaltamento idraulico



Testata per mais, con ribaltamento idraulico



Trasporto dei semi delicato ed esente da inquinamenti.

WINTERSTEIGER offre diversi equipaggiamenti per diverse applicazioni:



Ampliamento del cassone a 6200 l

Cassone.

La macchina standard è equipaggiata con un cassone da 4200 l, l'ampliamento del cassone opzionale aumenta la capacità fino a 6200 l e/o 7700 l. Per agevolare il trasporto della macchina è possibile far rientrare il cassone supplementare.

Prelievo campioni.

Insieme al sistema di pesatura è disponibile, in via opzionale, un sistema di prelievo dei campioni (processo di raccolta con 1 operatore). Il prelievo dei campioni si effettua dalla cabina; mediante un sistema di trasporto, un separatore di campioni, un'unità campionatrice ed un comando della sequenza elettronico, il campione viene trasportato fino al conducente, che lo può prelevare.



Trebbiatura perfetta - raccolto pulito.

L'unità di trebbiatura suddivisa, la cassa di trebbiatura suddivisa con il relativo nastro trasportatore, come pure il doppio trasporto pneumatico dei semi garantiscono la separazione precisa del raccolto delle due parcelle.



Battitore suddiviso



Doppio trasporto pneumatico dei semi



Vano di trasporto del raccolto suddiviso



Battitore suddiviso



Cassa di trebbiatura suddivisa

Scuotipaglia.

Lo scuotipaglia divide i semi dalla paglia; i semi passano dal nastro trasportatore per cassa di trebbiatura alla cassa di setacciatura. La paglia, invece, finisce nel campo senza essere tagliata oppure viene distribuita tramite la trinciatrice e/o il distributore di pula.

Ingranaggio riduttore per la raccolta delle leguminose (opzione).

Per la raccolta dei legumi è importante che la velocità del battitore sia mantenuta bassa, in modo da consentire una trebbiatura delicata. Ciò impedisce la rottura dei semi e mantiene la germinabilità del raccolto.

L'ingranaggio riduttore consente d'impostare la velocità del battitore da 200 a 575 giri/minuto.

Crivelli di pulizia.

- Setaccio universale regolabile ad alte prestazioni
- Setaccio per mais regolabile ad alte prestazioni

Trincia paglia (opzione).

Il trincia paglia distribuisce uniformemente la paglia tagliata e può essere sollevato per consentire il deposito in andana.

Distributore di pula (opzione).

Per distribuire la pula per l'intera larghezza della mietitrebbiatrice, esiste la possibilità di utilizzare un distributore di pula.



**Massimo rendimento
giornaliero grazie ai cicli
estremamente brevi.**

Raccolta mobile di tutti i dati del raccolto.

Anche nell'ambito della rilevazione dati, WINTERSTEIGER sceglie soluzioni all'avanguardia. Per le nostre mietitrebbie parcellari selezioniamo i sistemi più moderni, sviluppati appositamente per la ricerca nel settore agricolo.

La rilevazione automatica tiene conto dei seguenti parametri (in base al sistema di rilevazione dati):

- Peso parcellare con la massima precisione fino ad una pendenza del 10 %
- Umidità del raccolto
- Determinazione dei componenti tramite spettroscopia ad infrarossi (NIRS)
- Peso volumetrico

Easy Harvest - software di raccolta.

Il rilevamento, la gestione e la sicurezza dei dati hanno assunto ormai un ruolo centrale nei processi relativi alle prove in campo. Impiegato sulla mietitrebbia in combinazione con un sistema mobile di gestione dei dati di raccolta, Easy Harvest assicura la massima precisione durante la

pesatura e la misurazione dell'umidità. I vantaggi offerti da Easy Harvest sono in particolare l'elevata affidabilità e la possibilità di raccogliere prove diverse di uno stesso campo in un'unica fase di lavoro.

I vostri vantaggi in sintesi:

Semplicità e comodità d'uso

- Menu chiari e user-friendly in diverse lingue
- Semplicità nel creare le mappe del campo e assegnare le prove
- Raccolta di diverse prove su uno stesso campo in un'unica fase di lavoro
- Possibilità di includere alle parcelle informazioni aggiuntive sotto forma di appunti
- Curve di umidità precalibrate
- Semplicità di importazione ed esportazione dei dati

Elevata precisione, affidabilità e tracciabilità

- Precisione di risultati di pesatura e misurazioni dell'umidità
- Controllo integrato della campionatura
- Funzionalità integrate di design e stampa di etichette
- Salvataggio dei dati tramite file di backup aggiuntivo (p. es. su chiavetta USB)
- Possibilità di controllo manuale dei processi
- Sistema di riconoscimento degli errori
- Possibilità d'uso da parte di diversi utenti assegnando diritti diversi

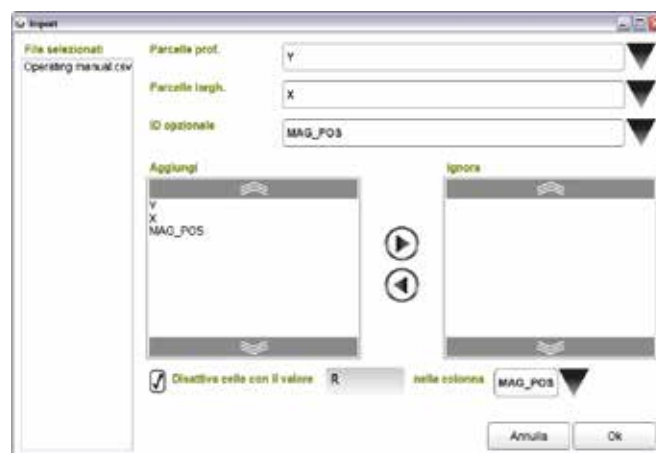
Preparazione.

È possibile creare una prova attraverso il software oppure importarne una. Vi è inoltre la possibilità di sincronizzare i

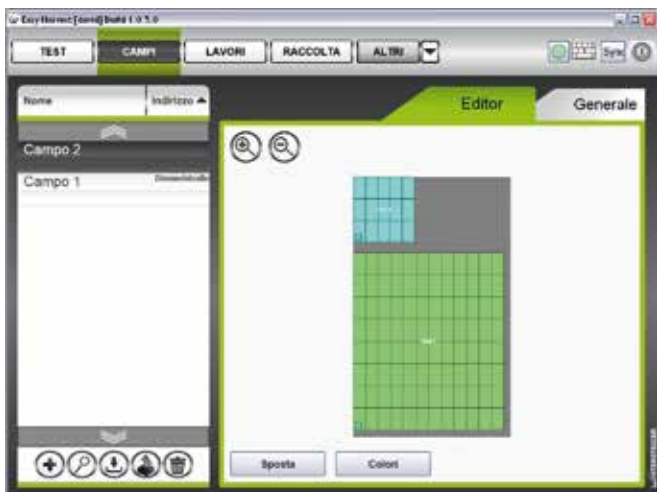
dati. I campi possono essere disposti e spostati a piacere.



Creazione di una prova



Prove e mappe del campo possono anche essere importate



Su uno stesso campo possono essere disposte e spostate varie prove



Raccolto.

In modalità raccolto è sempre ben visibile il punto in cui ci si trova, così come le parcelle già raccolte e i relativi

risultati. Per i campioni possono inoltre essere stampate delle etichette.



Semplice navigazione nel campo



Semplice creazione di appunti

Esportazione dei dati.

I dati possono essere sincronizzati oppure esportati sotto forma di file CSV per l'uso successivo.



Design delle etichette

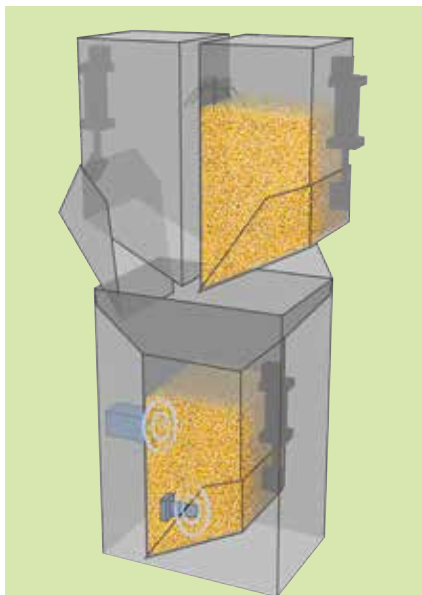
	A	B	C	D	E	F	G	H
	Reihen	Spalten	Gewicht	Feuchtigkeit	Datum	Time	Lfd. Nr	Customid
1	1	1	6.165	10,6	03.09.2011	10:27:18	1	195101
2	1	2	6.251	12,2	03.09.2011	10:42:44	2	195102
3	1	1	5.472	10,7	03.09.2011	10:53:08	1	195101
4	1	1	7.823	12,8	03.09.2011	11:28:35	1	195101
5	1	2	7.413	14,1	03.09.2011	11:29:46	2	195102
6	1	1	6.057	15,7	03.09.2011	11:33:24	1	195101
7	1	2	5.318	16,1	03.09.2011	11:36:14	2	195102
8	1	3	4.328	15,1	03.09.2011	11:44:14	3	195103
9	2	1	5.328	14,3	03.09.2011	11:53:45	4	192001
10	2	2	7.072	11,1	03.09.2011	11:57:53	5	192026
11	2	3	6.284	12,5	03.09.2011	11:58:59	6	192051
12	3	1	5.671	12,7	03.09.2011	12:01:53	7	192002
13	3	2	6.165	11,7	03.09.2011	12:02:56	8	192027
14	3	3	6.251	12,1	03.09.2011	12:04:13	9	192052
15	4	1	5.472	10,6	03.09.2011	12:05:14	10	192003
16	4	2	7.823	12,3	03.09.2011	12:07:01	11	192026
17	4	3	6.585	11,3	03.09.2011	12:10:04	12	192053
18	5	1	6.211	12,1	03.09.2011	12:11:10	13	192004
19	5	2	3.679	11,3	03.09.2011	12:12:01	14	192029
20	5	3	6.994	13	03.09.2011	12:13:34	15	192054
21	6	1	5.315	12,7	03.09.2011	12:14:18	16	192005
22	6	2	6.917	13,4	03.09.2011	12:15:01	17	192030
23	6	3	7.418	12,1	03.09.2011	12:15:58	18	192055
24	7	1	6.391	10,7	03.09.2011	12:16:59	19	192006
25	7	2	5.21	11,5	03.09.2011	12:17:39	20	192031
26	7	3	8.316	11,3	03.09.2011	12:18:42	21	192056

Sistema di rilevazione mobile dei dati del raccolto Twin High Capacity GrainGage™.

Questo sistema di rilevamento dei dati del raccolto è particolarmente indicato qualora siano richiesti cicli con tempi molto rapidi e se si utilizza il software di raccolta Easy Harvest utilizzando mappe del campo, la memorizzazione dei dati rilevati e l'esportazione dei risultati.

La sequenza durante il raccolto è la seguente:

- Il sistema di pesatura consiste in 2 tramogge (rispettivamente per la parcella destra e per quella sinistra) ed un recipiente di pesatura, che contiene i sensori necessari per la misurazione del peso e dell'umidità
- Il ciclo di pesatura si avvia manualmente a fine parcella premendo un tasto di conferma
- Il raccolto viene trasportato da ciascuna tramoggia al recipiente di pesatura, dove viene pesato
- Prima viene misurata la parcella sinistra e successivamente quella destra
- I dati vengono memorizzati sul PC, ad es. Panasonic Toughbook
- Inoltre è possibile stampare i dati con una stampante mobile oppure salvarli su una scheda di memoria supplementare
- Inoltre questo sistema di pesatura dispone di un timer countdown per la determinazione del momento di misurazione ottimale



Le 2 tramogge vengono aperte ed il raccolto cade nel recipiente di pesatura



I vostri vantaggi in sintesi:

- Il **sistema ad un recipiente** garantisce un ciclo veloce
- **Elettronica di precisione:** Il nuovo sistema elettronico HM800 collega i sensori di peso e di umidità tramite una linea dati CAN-Bus. Il cuore di questo nuovo sistema di rilevazione dati è costituito dal „Modulo analogico ed rilevatore HM800“. In questo modo si evita l'uso di cavi lunghi ed ingombranti
- **Sensore d'inclinazione e di movimento:** migliora la precisione di pesatura e riduce gli errori dovuti alla vibrazione e/o al movimento dell'apparecchio di raccolta. Questo sistema consente di effettuare le misurazioni del peso già durante la marcia nella parcella e con pendenze fino al 10 %
- **Sensore di umidità:** Misurazioni precise sono possibili anche in caso di elevata umidità
- Possono essere **raccolte in modo continuo** anche parcelle grandi
- Uso del **software di raccolta Easy Harvest**



Dati tecnici

Sistema di pesatura	
Dimensioni (A x P x H)	787 x 483 x 1118 mm
Peso	72 kg
Capacità	Ca. 20 kg di mais
Apertura di scarico semi	457 mm
Sistema di rilevazione	Sistema pneumatico di precisione
Precisione di misurazione / velocità	
Peso	+/- 80 g assoluti
Peso per ettolitro (opzione)	+/- 1,2 kg/100 l per oltre il 95 % dei campioni
Umidità	Da +/- 0.5 % al 25 % (base peso umido - ww), da +/- 0.9 % a 35 %
Quantità minima per la determinazione dell'umidità	Ca. 7 litri Ca. 2 litri con l'impiego per la riduzione di volume
Velocità tempo di ciclo	Ca. 16 s – sistema pronto / dati registrati
Sistema elettronico HM 800	
Classe di protezione	Classe di resistenza all'acqua e alla polvere IP67
Temperatura d'esercizio	Da -20°C a +50°C
Alimentazione elettrica	9 - 17 V DC
Interfaccia	CAN Bus – 4 fili
Collegamento	Collegamenti a spina Con X all

Con riserva di modifiche tecniche.

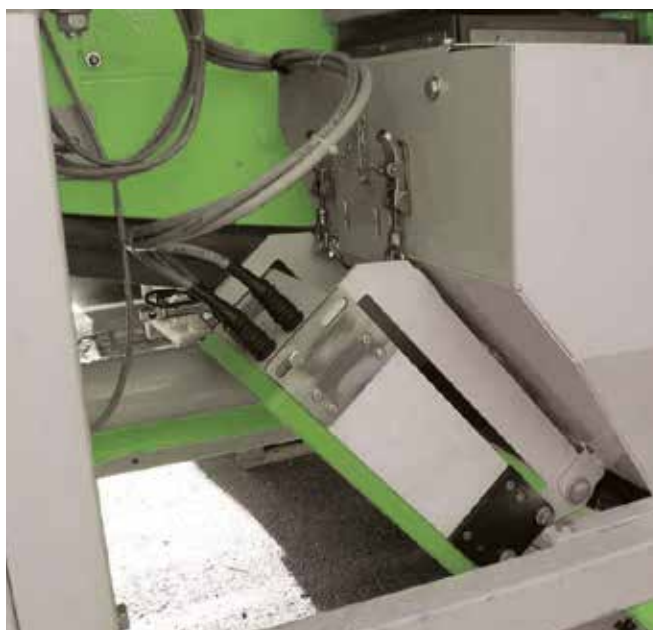
Analisi NIRS.

La spettroscopia (NIRS) trova uso da decenni nell'analisi agricola e si è sviluppata notevolmente a livello teorico e pratico. Le ricerche hanno dimostrato che il passaggio dai rilevamenti in laboratorio a quelli sul campo, fino alle misurazioni online direttamente dalle mietitrebbie, riveste un'importanza sempre maggiore. Per il rilevamento mobile dell'umidità e della qualità direttamente sulla mietitrebbia esiste la possibilità di equipaggiare il modello Split con uno strumento per le analisi NIRS.

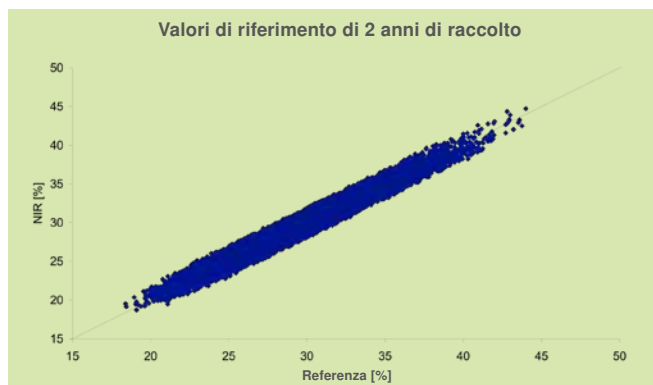
La sequenza durante il raccolto è la seguente:

- Dal recipiente di pesatura, il raccolto passa attraverso il sistema ottico NIRS
- La disposizione è tale per cui il raccolto pulisce il vetro ad ogni ciclo di misurazione
- Con il segnale di apertura della serranda del recipiente di pesatura, si avvia la misurazione NIRS nel software
- La durata della misurazione può essere impostata nel software
- Il software è caricato su un laptop nella cabina

La grafica mostra una convalida incrociata del contenuto d'acqua nel mais con valori di riferimento di 2 anni di raccolto. Sull'asse x sono riportati i valori di riferimento dei campioni della misurazione stazionaria. Sull'asse y sono riportati i valori misurati sulla mietitrebbiatrice.



Sistema di misurazione NIRS montato sul sistema di pesatura



Convalida incrociata del contenuto d'acqua nel mais con valori di riferimento di 2 anni di raccolto

Split

Cifre. Dati. Fatti.

Dati tecnici

Macchina base/Motore	
Motore diesel	136 kW/185 CV, 6 cilindri
Capacità del serbatoio	200 l, serbatoio supplementare da 91 e/o 200 l
Trazione	
Trazione idrostatica	A 3 marce: 7 / 14 / 20 km/h
Sterzo	Idraulico
Pneumatici anteriori = asse motore	18.4 - 34 R o 600/65 R34
Pneumatici posteriori = asse sterzante	11,5-15 o 360/70 R20
Freno di servizio	Idrostatico
Freno di stazionamento	Freno a tamburo
Altezza libera dal suolo	320 mm
Passo	3260 mm
Raggio di sterzata	5900 mm
Testate	
Testata per mais	A 4 o 6 file, suddiviso al centro, fisso o con sistema ripiegamento
Row-Crop-Header	A 4 file per la raccolta a file di soia o sorgo, fisso o con sistema ribaltabile
Apparato falciante	Testata falciante suddivisa, disponibile in varie larghezze
Raccolta della granella e trasporto	
Trasporto dei semi	Doppio trasporto pneumatico
Cassone	4200 l
Altezza di svuotamento del cassone	4 m
Sistema di pesatura	Sistema di rilevazione e trasmissione dati HarvestMaster o DK800
Prelievo campioni	Prelievo campioni in cabina
Trebbiatura e pulizia	
Cassa di trebbiatura	Suddivisa con nastro trasportatore per cassa di trebbiatura
Battitore chiuso	Larghezza: 1110 mm, diametro: 500 mm, numero di listelli: 8, numero di giri: 400 - 1150 giri/min, regolazione in continuo
Controbattitore	Superficie: 2 x 0,25 m², angolo di avvolgimento: 105°, numero di listelli: 12
Sbattitore	Suddiviso in 4 parti (2 x 2 parti)
Regolazione della ventilazione	Sistema elettrico
Opzioni	
	Ingranaggio riduttore per battitore da 200 - 575 giri/minuto, ampliamento del cassone a 6200 l o 7700 l a comando elettrico o manuale, telecamera per retromarcia, barra di sicurezza in alto, piattaforma laterale, illuminazione dell'area di lavoro, trincia paglia, distributore di pula
Dimensioni	
Dimensioni	Lunghezza: 10200 mm Larghezza: da 2550 a 2950 mm Altezza: 3680 mm
Peso	Ca. 9000 kg (senza testata)

Con riserva di modifiche tecniche.

Rimorchio per trasporto.

Per il trasporto del modello Split è disponibile un rimorchio appositamente costruito.

Dati tecnici

Dimensioni	Lunghezza: 8800 mm Larghezza: 2550 mm
Peso proprio	5000 kg
Peso complessivo massimo consentito	16000 kg
Pneumatici	Pneumatici gemellati davanti e dietro
Sospensione	Sospensione ad aria
Impianto di frenatura	Impianto di frenatura ad aria compressa per trazione integrale a due linee

Con riserva di modifiche tecniche.



Robusta ed affidabile, in
ogni situazione.



Alpha

Mietitrebbiatrice per moltiplicazioni e per parcelle grandi.

Raccolto ad alto rendimento di moltiplicazioni e parcelmoni.

La Alpha di WINTERSTEIGER è una mietitrebbiatrice appositamente sviluppata per parcelmoni, campi di prova e moltiplicazioni. Questa macchina unisce il rendimento di una mietitrebbiatrice da pieno campo ed i requisiti in termini di purezza.



I vostri vantaggi in sintesi:

- Buona auto-pulizia grazie al trasporto pneumatico dei semi e al nastro trasportatore della cassa di trebbiatura
- Semplicità di pulizia della macchina grazie alle apposite aperture di pulizia per battitore, controbattitore, vano di trasporto del raccolto e cassa di trebbiatura, nonché grazie ai fondi dello scuotipaglia facilmente amovibili
- Robustezza ed efficienza
- Comando semplice ed ergonomico
- Semplicità di trasporto
- Innumerevoli opzioni

Testate in diverse varianti.

Il modello Alpha può essere equipaggiato con diversi apparati falcianti, con una testata per mais oppure con un Row-Crop-Header.

Apparato falciante.

L'apparato falciante è costituito da aspo, coclea di prelievo e vano di trasporto del raccolto. Esso si è rivelato efficace anche in condizioni di raccolto difficili, come in presenza di piante allettate, tuberi-semi spontanei e piante ingombranti ad elevata umidità.



Apparato falciante

L'apparato falciante ha le seguenti caratteristiche:

- Prelievo regolare ed ottima resa di raccolto
- Flessibilità grazie alle testate falcianti di varie dimensioni (larghezze di taglio 3100, 3450, 3900, 4200, 4500, 4800, 5100 mm)

Accessori:

- Prolunga per testata falciante e apparati falcianti laterali per la raccolta della colza
- Equipaggiamento per la raccolta dei girasoli

Trebbiatura perfetta - raccolto pulito.

Il battitore, la cassa di trebbiatura con il relativo nastro trasportatore ed il trasporto pneumatico dei semi consentono

la migliore trebbiatura del raccolto. I semi vengono separati dalla pula tramite scuotipaglia e crivelli di pulizia.



Nastro trasportatore per cassa di trebbiatura



Trasporto pneumatico dei semi



Pulizia.

Per garantire l'assenza di inquinamenti, è stata dedicata particolare attenzione alla massima semplicità di pulizia. Per agevolare la pulizia, i fondi degli scuotipaglia sono

facilmente amovibili, il cassone può essere pulito con semplicità e sono state predisposte diverse aperture di pulizia sull'intera macchina.



Apertura di pulizia per il vano di trasporto del raccolto



Apertura di pulizia per la cassa di trebbiatura

Prelievo campioni.

Insieme al sistema di pesatura è disponibile, in via opzionale, un sistema di prelievo dei campioni (processo di raccolta con 1 operatore). Il prelievo dei campioni si effettua dalla cabina; mediante un sistema di trasporto, un separa-

tore di campioni, un'unità campionatrice ed un comando della sequenza elettronico, il campione viene trasportato fino al conducente, che lo può prelevare.



Alpha

Cifre. Dati. Fatti.

Dati tecnici

Macchina base/Motore	
Motore diesel	SisuDiesel, 136 kW/185 CV, 6 cilindri
Capacità del serbatoio	350 l
Trazione	
Trazione idrostatica	A 3 marce: 7 / 14 / 20 km/h
Sterzo	Idraulico
Pneumatici anteriori = asse motore	600/65 R34
Pneumatici posteriori = asse sterzante	360/70 R20
Freno di servizio	Idrostatico
Freno di stazionamento	Freno a tamburo
Larghezza carreggiata	Davanti: 2200 mm, dietro: 2240 mm
Altezza libera dal suolo	320 mm
Passo	3260 mm
Testate	
Apparati falcianti	3100, 3450, 3900, 4200, 4500, 4800, 5100 mm
Testata per mais	A 4 file, fisso o con sistema ripiegamento
Row-Crop-Header	A 4 file, fisso o con sistema ribaltabile
Raccolta della granella e trasporto	
Trasporto dei semi	Trasporto pneumatico dei semi
Cassone	4200 l
Altezza di svuotamento del cassone	4000 mm
Sistema di pesatura	Sistema di rilevazione e trasmissione dati HarvestMaster o DK800
Prelievo campioni	Prelievo campioni in cabina (opzione)
Trebbiatura e pulizia	
Cassa di trebbiatura	Con nastro trasportatore per cassa di trebbiatura
Battitore	Larghezza: 1110 mm, diametro: 500 mm Numero di listelli: 8, numero di giri: 400 - 1150 giri/min, regolabile in continuo
Controbattitore	Superficie: 0,5 m², angolo di avvolgimento: 105°, numero di listelli: 12
Sbattitore	In 4 parti
Regolazione della ventilazione	Sistema elettrico
Opzioni	
	Ingranaggio per battitore da 200 - 575 giri/minuto, ampliamento del cassone a 6200 l o 7700 l a comando elettrico o manuale, telecamera per retromarcia, barra di sicurezza in alto, piattaforma laterale, illuminazione area di lavoro, trincia paglia, distributore di pula
Dimensioni	
Dimensioni	Lunghezza: 10200 mm (con testata) Larghezza: da 2550 a 2950 mm Altezza: 3680 mm
Peso	Ca. 9000 kg (senza testata)

Con riserva di modifiche tecniche.

Buona auto-pulizia grazie
al trasporto pneumatico
dei semi e al nastro
trasportatore della cassa
di trebbiatura.



Assistenza post-vendita WINTERSTEIGER. La fornitura è l'inizio di un percorso comune.

La qualità di un investimento viene valutata molti anni dopo la fornitura.

Per questo WINTERSTEIGER ha creato un servizio di assistenza post-vendita esteso a livello mondiale.

Messa in funzione e formazione

WINTERSTEIGER garantisce entrambi i servizi tramite la collaborazione dei propri esperti a livello mondiale e naturalmente presso il cliente.

Manutenzione proattiva

La manutenzione e la sostituzione preventiva di parti usurabili predefinite ad intervalli prestabiliti eliminano i problemi prima che insorgano. Per esempio mentre i nostri clienti sono in ferie, in modo tale da contenere il più possibile i costi di manutenzione.

Servizio di pronto intervento Help Desk

Con questo servizio sottolineiamo le nostre elevate esigenze in termini di assistenza per i nostri partner a livello mondiale. Questo garantisce un supporto di prim'ordine anche al di fuori degli orari di servizio.

Un team di assistenza clienti capace

Un ampio team di tecnici specializzati nell'assistenza si occupa dei seguenti ambiti:

- Installazione e messa in funzione
- Corsi di formazione
- Manutenzioni preventive
- Interventi di trasformazione
- Interventi di modifica
- Rimedio dei guasti
- Riparazioni
- Assistenza
- Rapida fornitura dei ricambi

Servizi di consulenza

- Consulenza di esperti per l'equipaggiamento tecnico dei sistemi sperimentali
- Partecipazione a simposi internazionali su semina e coltivazione
- Messa in contatto con esperti
- Consulenza di agronomi per la definizione e la realizzazione di progetti e/o trasferimento di tecnologia



Addestramento e corsi di formazione intensivi

WINTERSTEIGER organizza regolarmente corsi di formazione e di addestramento per il personale, direttamente presso il cliente oppure nella sede centrale in Austria o nelle nostre filiali sparse nel mondo. Questi corsi costituiscono la base per un uso della macchina corretto e senza problemi. Ciò contribuisce a prevenire i tempi d'inattività e a ridurre i costi. Sia i tecnici del servizio d'assistenza WINTERSTEIGER, sia quelli delle filiali vengono costantemente aggiornati ed informati circa i nuovi sviluppi.

Chi semina raccoglie. Con WINTERSTEIGER.

WINTERSTEIGER occupa un posto di prestigio in una nicchia destinata ad acquistare, in futuro, sempre maggiore importanza. Alla tecnica agricola applicata alle prove in campo viene oggi richiesto un contributo decisivo con sviluppi innovativi nell'ambito dell'approvvigionamento energetico ed alimentare durevole a livello mondiale. WINTERSTEIGER fornisce la tecnologia necessaria.

Si può scegliere tra una vasta gamma di prodotti perfettamente compatibili che copre l'intero ciclo della ricerca in campo, dalla semina fino al raccolto:

■ Semina

Seminatrici di precisione, seminatrici parcellari, seminatrici a fila singola, trattori parcellari con possibilità di montaggio anteriore e posteriore delle seminatrici

■ Concimazione e protezione delle piante

Spandiconcime parcellare, irroratrice parcellare, irroratrice parcellare a spinta manuale

■ Valutazione delle piante

PC da campo per la rilevazione mobile dei dati

■ Raccolto

Mietitrebbia parcellare, trebbiatrice stazionaria, raccogliatrice parcellare per foraggio

■ Preparazione in laboratorio

Trebbiatrice per spighe sperimentali, sgranatrice per mais sperimentale, apparecchio per la concia umida delle sementi, trinciatrice sperimentale, divisore di campioni



Mietitrebbia parcellare Split



Seminatrice di precisione Dynamic Disc



Mietitrebbia parcellare Delta



Trebbiatrice sperimentale LD 350

Quale fornitore completo nel settore della sperimentazione agricola, WINTERSTEIGER è un partner forte per i clienti di svariati settori:

- Università e centri di ricerca nel settore agricolo
- Ministeri dell'agricoltura e relativi settori per la coltivazione di piante
- Istituti nazionali ed internazionali per progetti di sviluppo

- Aziende nazionali ed internazionali operanti nei settori coltivazione e protezione delle piante
- Aziende di servizi che eseguono le prove per gli istituti di ricerca

I semi di prima qualità
meritano un raccolto accurato.



WINTERSTEIGER. A Global Player.

Dalla fondazione di WINTERSTEIGER nel 1953, il mondo ha vissuto enormi cambiamenti. L'internazionalizzazione dei mercati e le rivoluzioni tecniche sono divenuti fattori determinanti nella concorrenza a livello mondiale.

WINTERSTEIGER ha sempre interpretato queste sfide quali opportunità, sfruttandole come tali. Da ciò è derivata una costante crescita, assicurata dalla forza innovativa dei propri

dipendenti e promossa attraverso acquisizioni strategiche. In questo modo siamo riusciti a creare i presupposti ottimali per partnership durature e stabili con i nostri clienti.

Il risultato:

- 18 sedi aziendali
- 60 filiali
- Distribuzione in 130 paesi del mondo
- 90 % di prodotti esportati
- Leadership di mercato nei tre settori SEEDMECH, SPORTS e WOODTECH



Settore SPORTS

Soluzioni per la preparazione degli sci, il noleggio e il deposito

Settore BOOTDOC

Soluzioni che migliorano la comodità del piede



Settore DRYTECH

Soluzioni di asciugatura per abbigliamento da lavoro e divise



Settore SEEDMECH

Sperimentazione agricola in campo



Settore WOODTECH

Soluzioni per il taglio sottile di qualità



Settore BANSO

Lame per legno e prodotti alimentari



Settore SPIANATURA

Tecnologia di spianatura



Il successo inizia con la decisione giusta.
Al momento giusto! Noi siamo a sua disposizione!



Worldwide No.1
WINTERSTEIGER
in field research equipment.

Centrale:

Austria: WINTERSTEIGER AG, 4910 Ried, Austria,
Dimmelstrasse 9, Tel.: +43 7752 919-0, Fax: +43 7752 919-57,
seedmech@wintersteiger.at

Gruppo internazionale:

Brasile: WINTERSTEIGER South America
Comércio de Máquinas Ltda., Rua Silveira Peixoto,
1040 sala 1303, Batel, CEP: 80240-120, Curitiba, PR - Brasil
Tel./Fax: +55 41 3343 6853, office@wintersteiger.com.br

Canada: WINTERSTEIGER Inc., 2933 Miners Avenue,
Saskatoon, SK S7K 4Z6, Tel.: +1 306 343 8408,
Fax: +1 306 343 8278, mailbox@wintersteiger.com

Cina: WINTERSTEIGER China Co. Ltd., RM 1105, Building A,
Chaowai SOHO Tower, No. B 6 Chaowai Street, Chaoyang District,
100020 Beijing, Tel.: +86 10 5900 9075, Fax: +86 10 5900 2028,
office@wintersteiger.com.cn

Germania: WINTERSTEIGER AG, Subsidiary Germany,
99310 Arnstadt, Alfred-Ley-Strasse 7, Tel.: +49 7940 983 371,
Fax: +49 7940 983 372, seedmech@wintersteiger.at

Francia: SKID WINTERSTEIGER S.A.S., 93 Avenue de la Paix,
F-41700 Contres, Tel.: +33 254 790 633, Fax: +33 254 790 744,
palphonse.wintersteiger@wanadoo.fr

Italia: WINTERSTEIGER Italia s.r.l., Strada Ninz, 82,
I-39030 La Villa in Badia (BZ), Tel.: +39 0471 844 186,
Fax: +39 0471 844 179, info@wintersteiger.it

Russia: ООО „WINTERSTEIGER“, Krzhizhanovsky Str. 14,
Build. 3, 117218 Moscow, Tel.: +7 495 645 84 91,
Fax: +7 495 645 84 92, office@wintersteiger.ru

Stati Uniti: WINTERSTEIGER Inc., 4705 Amelia Earhart Drive,
Salt Lake City, UT 84116-2876, Tel.: +1 801 355 6550,
Fax: +1 801 355 6541, mailbox@wintersteiger.com

Rappresentanze generali:

Argentina, Australia, Belgio, Bolivia, Bulgaria, Cecia, Cile, Colombi, Corea, Ecuador, Egitto, Giappone, Gran Bretagna, Grecia, India, Iran, Irlanda, Kazakistan, Marocco, Messico, Nuova Zelanda, Paesi Bassi, Peru, Polonia, Siria, Slovacchia, Spagna, Sudafrica, Tunisia, Turchia, Ucraina, Ungheria, Uruguay, Venezuela.
I dati di contatto dei nostri rappresentanti sono reperibili all'indirizzo www.wintersteiger.com/seedmech.